

大学生・短大生向けICOCA定期券のお値段

市バス通学フリー定期券

	1か月	3か月	6か月	1学期 (4/4~7/31)	2学期 (8/20~12/25)	3学期 (1/16~3/24)
市内中心フリー	8,280円	23,600円	44,710円	27,010円	30,150円	19,930円
市内中心+桂地域フリー	10,800円	30,780円	58,320円	35,230円	39,330円	25,990円
市内中心+桂+洛西地域フリー	11,880円	33,860円	64,150円	38,750円	43,260円	28,590円
桂地域フリー	6,840円	19,490円	36,940円	22,310円	24,910円	16,460円
桂+洛西地域フリー	9,720円	27,700円	52,490円	31,700円	35,400円	23,390円

※各フリー定期券の利用可能範囲については、京都市交通局ナビダイヤルへお問い合わせください。

地下鉄定期券

	地下鉄1区 [220円区間]	地下鉄2区 [260円区間]	地下鉄3区 [290円区間]	地下鉄4区 [330円区間]	地下鉄5区 [360円区間]
1か月	6,600円 (3,770円)	7,860円 (5,040円)	8,800円	9,750円	10,690円
3か月	18,810円 (10,750円)	22,410円 (14,370円)	25,080円	27,790円	30,470円
6か月	35,640円 (20,360円)	42,450円 (27,220円)	47,520円	52,650円	57,730円

※()内は、地下鉄東西線の特定区間(三条京阪~山科間)を利用する場合の金額です。

市バス・地下鉄連絡定期券

	地下鉄1区 [220円区間]	地下鉄2区 [260円区間]	地下鉄3区 [290円区間]	地下鉄4区 [330円区間]	地下鉄5区 [360円区間]
1か月	11,160円 (9,980円)	12,420円 (11,250円)	13,360円	14,310円	15,250円
3か月	31,810円 (28,450円)	35,400円 (32,070円)	38,080円	40,790円	43,470円
6か月	60,260円 (53,890円)	67,070円 (60,750円)	72,140円	77,270円	82,350円

※()内は、地下鉄東西線の特定区間(三条京阪~山科間)を利用する場合の金額です。
※この他、市バスと地下鉄及び他社線(近鉄・京阪・阪急・JR西日本)との連絡定期券も販売しております。

最新の情報は 京都市交通局 ICOCA定期券

通学定期券の購入方法

※新規購入、継続購入ともに適用期間の開始日の**14日前**からの発売となります。

通学定期券の有効区間は、お住まいの最寄駅(停留所)から学校最寄駅(停留所)間とします。ただし、バスのフリー定期券は、指定のエリア内で自由に乗り降りできます。発売所に備え付けの定期券購入申込書※に必要事項をご記入いただき、窓口へご提出ください。

新規購入

在学及び通学区間の確認をさせていただきますので、**学校が記入・押印した新年度の通学証明書**をお持ちください。なお、通学証明書により確認できない項目がある場合は、学生証等をご提示いただく場合がありますので、学生証をお持ちください。

※定期券購入申込書はダウンロードも可能です。



年度内の継続購入

定期券をお持ちいただければ**継続購入**することができます。ただし、お持ちの定期券が有効期間終了後、2か月以上経過している場合は、通学証明書が必要です。

例えば、大学2年生が3月6日~6月5日の3か月定期券を継続購入するときや、大学3年生が4月4日~5月3日の1か月定期券を継続購入するときなどは、**お持ちの定期券の提示と、購入時点で有効な学生証による在学確認**を行ったうえで発売します。

・年度をまたがって継続購入する場合
・年度が変わった後に継続購入する場合

定期券はクレジットカードでも購入できます

多くの現金を持ち歩く必要がなく、安心して定期券を購入することができます。



※支払方法は、一回払いのみです。

定期券の発売所

発売所	発売日・発売時間	発売所	発売日・発売時間
三条京阪駅		JR桂川駅前	月~金 ▶12:00~19:00 土・日・祝日 ▶11:00~17:30 (14時30分~15時30分を除く)
四条駅	月~金 ▶7:30~19:30		月末5日~月始5日
京都駅前	土・日・祝日 ▶9:00~17:00	梅津営業所 (京都外大前停留所)	月~土 (祝日を除く) ▶12:00~19:30 日・祝日 ▶9:00~17:00
北大路駅			
山科駅		西賀茂営業所 (西賀茂車庫前停留所)	月末2日~月始1日
竹田駅	月・火・水 金・土 ▶12:00~19:30		
六地藏駅	(木・日・祝日は休み)	横大路営業所 (横大路車庫前停留所)	月~土 (祝日を除く) ▶12:00~19:30 日・祝日 ▶9:00~17:00
二条駅	月~土 ▶12:00~19:30 日・祝日 ▶9:00~17:00		

※年末年始(12月31日~1月3日)は全ての発売所が休みです。
※洛西営業所の定期券発売所は令和7年3月5日で営業を終了し、令和7年3月22日にJR桂川駅前のバス総合案内所に移設しました。

市バス営業所内の定期券発売所でも、地下鉄の定期券が購入いただけます。

市バス・地下鉄に関するお問合せはこちらへ

京都市交通局ナビダイヤル
営業時間 / 7:30~19:30
Tel. **0570-666-846**
※通話料はお客様のご負担となります。
Fax. **075-752-6071**

スマートフォン・タブレット用ホームページ
京都市バス・地下鉄ガイド
GPSを活用した検索など、役立つ情報をご案内!



令和8年3月 発行



市バス

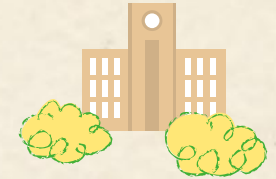


地下鉄

ICOCA® 定期券
便利でお得!!

大学生・短大生向け

通学定期券 ご利用ガイド



〈あなたの通学定期券どれがおトク? 診断〉

