

## DE&amp;I NEWS LETTER

DE&amp;I (Diversity, Equity &amp; Inclusion)



「どんな場所？」 「何ができるの？」

—コミュニティスペース「リビング」の紹介と利用のしかた—

今号では、DE&I推進室が開設しているコミュニティスペース「リビング」で、どのようなことができるのか、また利用する際の注意点について紹介します。

## 場所・開室時間

コミュニティスペース「リビング」は4号館3階にあります。カラフルなドアがいくつか並んでいますが、黄色いドアが「リビング」です。

開室期間は、授業が開講されている期間中の月曜日から金曜日の10:45～16:15です。

## 利用対象者

本学の学生・院生、教職員であれば、どなたでもご利用いただけます。

少しゆっくりしたいときや、DE&Iについて学びたいときなどにご利用ください。

また、DE&Iに関連するイベント開催のために、リビングを利用することができます。

## 利用上の注意

ただし、利用者が安心・安全に過ごせるように「基本ルール」がありますので、ご自分のためにも、隣の誰かのためにも必ずお守りください。右上の画像が詳細な注意事項ですので、上のQRコードで掲載ページに入って、ご一読ください。



### コミュニティスペース リビング

4号館3階

「コミュニティスペース リビング」ってどんな場所？

コミュニティスペース リビングは、DE&I推進室が運営しています。  
学生も教職員も、誰でも気軽に立ち寄れて、安心して過ごせる“居場所”です。  
ちょっと話したいとき、ゆっくりしたいとき、誰かとつながりたいときに利用してください。  
みんなが安心・安全に過ごせるように「基本ルール」を守って利用してください。

※DE&I：ダイバーシティ(多様性)、エクイティ(公平性)、インクルージョン(包摂性)

**利用対象者** 京都産業大学の学生(学部・大学院)・教職員であり、「基本ルール」を守ることができる方

**開室期間・時間** 授業開講期間 月～金 10:45～16:15  
※イベント場により変更となる場合があります



リビングを利用するにあたっての「基本ルール」

QRコードから確認

- ① **みんなが安心・安全に使えるように**
  - ・いかなる差別行為も許容されません。
  - ・ジェンダー、セクシュアリティ、国籍やエスニシティ、障がいの有無など、自分と異なる生活スタイル、価値観や問題を持っている人がいることを理解し、多様性を尊重した言動を心がけてください。
  - ・大声をだしたり、攻撃的な発言など他の人がイヤな気持ちになるような行動は控えてください。
  - ・居心地が悪かったり、気分がすげないと感じたりした場合にはいつでも退室していただいて構いません。
  - ・あなたの置かれた状況や悩みについて、他の人に無理に話す必要はありません。
  - ・話したくないことを聞かれたり、話を聞いていて辛いと感じたら、会話を流れを変えたり、「No」や「また今度」と言って大丈夫です。
  - ・他の参加者の連絡先をしつこく尋ねたり、執拗に交際を求めるなどの迷惑行為は禁止です。
- ② **プライバシーを守って**
  - ・ここで聞いた情報は、この場のみで留め、本人の許可なく外に持ち出さないでください。
  - ・本人の許可なくその人のジェンダーやセクシュアリティを収録する「アウティング」は厳禁です。
  - ・写真や動画の撮影、録音をした場合は、相手の同意をとってください。
- ③ **リビングの利用方法**
  - ・本や資料は自由に読めますが、貸出は行っていません。どうしても貸出が必要な場合はスタッフに相談してください。
  - ・イベントを開催する場合は、DE&I推進室にご相談ください。
  - ・飲食はOKですが、ゴミは持ち帰るか、決められた場所に捨ててください。

**注意事項**

- ・「基本ルール」を守らない行動が続いた場合は、一切の利用をお断りすることがあります。
- ・荷物や貴重品は自分でしっかり管理してください。

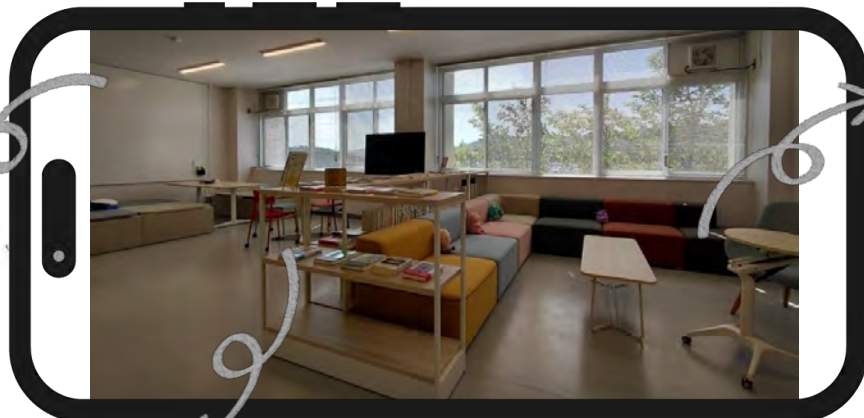
DE&I推進室 (075)705-3125  
diversity-office@star.kyoto-su.ac.jp

## イベントについて

イベント開催を希望される方は、リビングで配布している申請書を、裏面の注意事項を確認の上、提出してください。提出はFormsで受け付けています(申請書に2次元コードがあります)。提出した申請が承認されれば、イベントを行うことができます。イベント開催希望の方で、何かお困りのことがあれば、お気軽にリビングスタッフまでご相談ください。

## リビングの使い方は、いろいろです

リビングではモニターやプロジェクターなどがご利用いただけますので、映像や画像を使ったイベントなどもできます。



くつろぎスペース  
ソファに深く腰掛けて、  
何もしないひと時を過ごすもよし、  
堅苦しくないイベントに  
利用するもよし。

壁一面が  
ホワイトボードになっていて、  
書いたり、ポスターを貼ったり、  
映像を映したりできます！

DE&I関連の木たち  
しっかり運営されているのでいろんなことを  
知ることができます！

### 「リビング」開室時間

4号館3階  
月曜日-金曜日  
10:45-16:15

## リビング・スタッフ紹介

木、金曜日を担当している、林正浩（リンジェンガオ）です。  
京都大学博士課程に在籍し、ゲイ・スタディーズ、男性性研究、  
カルチュラル・スタディーズなどを専門としています。研究の傍  
らで関西のLGBTQ+のコミュニティに通い、ボランティア・  
スタッフとしてコミュニティ運営にもかかわってきました。  
研究に関すること、気になる本のこと、中国のこと、  
留学に関する不安など、なんでもお気軽にお話し  
ください。



金曜日の12時45分から14時45分まで(ただし  
日によっては閉室時間まで)在室している、  
古怒田望人/いりやです。



ジェンダーキアのトランスジェンダーであることをカミング  
アウトしながら、哲学やキア理論の研究をしてきました。  
多様な性について学びたいから、日常の愚痴を話したいまで、  
お気軽に何でもお話しください。

月、火、水曜日を担当しています。木村です。

DE&Iのロゴを勝手に作ったり、そのロゴをもとに缶バッジを  
作ったりして、DE&Iの推進とリビングの活動を大学内に広め  
ると画策しています。

詳しい自己紹介は、担当日のリビングの扉に掲示  
していますので、そちらで確認してください。

ブルです。リビングスタッフの中では、一番のキャリ  
アを持っています(…たぶん)。皆さんが少しでもリ  
ラックスできるように、BGMを担当しています。

「ブルちゃん」と呼んでもらえると嬉しいです。  
あと、リビングにはスタッフではないけれど、カラフルな  
友だちがソファでくつろいでいるので、なでて  
あげてください(ここだけの話ですが、学長先生も  
「かわいいよね」となでなでしていました)。

