

2026 年 1 月 15 日
京都産業大学 広報部

学生主体の実践型プロジェクト！ 久御山町の食文化を伝える『むすびのマルシェ』開催

京都産業大学経営学部 中野ゼミ生は、地域活性化と食育促進を目的としたイベント『むすびのマルシェ』を企画・運営します。本イベントは、学生が主体となり、原材料調達から商品開発、販売までを一貫して手掛ける実践型プロジェクトです。地域企業や農家と連携し、京都産の落花生や京野菜を使用した久御山町ならではの食文化を発信します。ぜひご取材いただき、広く紹介いただきますようお願い申し上げます。

【本件のポイント】

- ・ゼミで学んだサプライチェーンマネジメントの知識を活かし、原材料調達から商品開発、販売戦略までを一貫して担当。学生が自ら地域企業や農家と交渉し、実社会でのビジネスプロセスを体験することで、理論と実践を結びつける学びを実現。
- ・農林水産省の食育白書で指摘される「若年層の食育意識の低さ」に着目し、地域の特産品（京都産落花生）を活用した商品開発を通じて、地域産業の魅力を広く発信し、地域活性化に寄与。京都産野菜や落花生を使った菓子開発を通じて、若者が食に関心を持つきっかけを創出する。
- ・学生がマーケティング、商品企画、プロモーションを実践することで、将来のキャリアに直結するスキルを習得する。実社会での課題解決型学習（PBL）として、大学教育の質向上にも貢献。

【京都産落花生「愛の香り」を使用した塩キャラメル仕立てのフロランタン】

■日 時：2026 年 1 月 17 日（土）10：00～14：00

■場 所：まちの駅 クロスピアくみやま（京都府久世郡久御山町森南大内 303）

■内 容：商品名：巡る 京都ピーナッツ 塩フロランタン

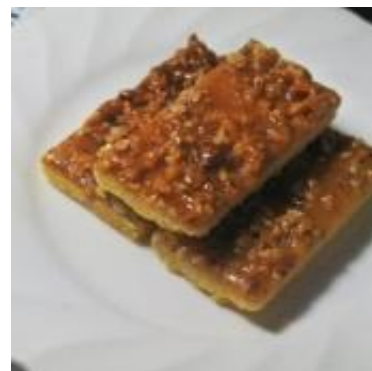
中野ゼミ生が考案した塩キャラメル仕立て
のフロランタン

価 格：300円（税込）※限定100個

■主 催：京都産業大学経営学部中野ゼミ、株式会社 TURU、
Wave village

■共 催：久御山町産業売込み隊

■協 力：まちの駅クロスピアくみやま



商品イメージ

本件に関するお問い合わせ先

京都産業大学 広報部 TEL:075-705-1411