

施設・設備

産大で一番  
勉強しやすい場所、  
探しています。

グループ学習室

ゼミのみんなで  
プレゼンの練習。  
どこがいい？

検索システム

あの、ほら、この前に  
見かけた本、  
どこにあったっけ？

学部の学びコーナー

専門的に学ぶって  
難しいけどおもしろい！  
おすすめ本ってある？

レファレンスカウンター

何から始めていいか  
わからない。そんな時、  
誰に聞く？

データベース

産大生は“無料”！  
便利なデータベース  
使ってる？

各種ガイダンス

どうしよう……。  
レポートの書き方、  
全くわかんない。

さあ、みんなで図書館へ！

図書館の活用度が大学生活の充実度になる

✦ 頼れる“情報”のプロ ✦

図書館に

聞いてみよう！

学びと研究の中心に図書館



文化学部 学生

## 100人いれば、100通り。 見つけよう！あなたの図書館の楽しみ方。

約117万冊の蔵書、豊富なデータベース、そして、静かで勉強しやすい空間が魅力的な図書館。私はナレッジcommonsで論文作成に集中し、リフレッシュするときは旅行ガイドを読んでいます。みんなも自分の図書館の楽しみ方を見つけてください。(⇒P4)

## 図書館は情報との「出会いの場」。 スマホに勝る発見がある。

私のおすすめは専門分野の入門書を学部別に集めた「学部の学び」コーナー。関心があるタイトルの本を何冊か読めば専門学習がスムーズに進むと思います。他学部の本も手に取りやすく、私は理系の本も読むようになりました。さまざまな学びの発見が視野を大きく広げてくれます。(⇒P4)



文化学部 学生

# 大学での学びと研究の中心に、 さあ、みんなと一緒に図書館へ！

## 教員もフル活用のデータベース。 貴重な情報を“無料”で。

学問領域の最新事情を知り、自らの研究に役立てるために不可欠なのがデータベース。私は毎日のように使っています。本学のデータベースは他大学と比べても充実しており、学生時代は“無料”で使用可。積極的に活用して研究活動の充実をめざしてください。(⇒P4)



西田貴明 准教授 生命科学部



図書館スタッフ

## 何でも相談できる場所。 あなたの気づきをうながします。

図書館のレファレンスカウンターは、学びのことなら何でも相談できる場所。何がわからないかわからないようなときでも、対話を重ねるなかで気づきが得られる。そんなサポートを実現できるよう、私たちスタッフも力を合わせて頑張っています。(⇒P6)



生命科学部 学生

### 個人で。グループで。 学びが加速する空間へ。

図書館には自主学習の場が豊富にあります。私はゼミの課題を仲間たちと一緒にするためにグループ学習室を使いました。まわりに資料がいっぱいあって勉学には最適の場所です。今後は個人で使える「研究個室」も積極的に活用したいと思っています。(⇒P5)

### 図書館のキーワードは「発見」。 探究したいテーマを見つけよう。

図書館で本を見つける方法はいろいろあります。読みたい本がどこにあるか探したい時は、蔵書検索システム「KSU-Cat」で検索。貸出中の本は予約ができます。また、読みたいジャンルの棚を見ながら面白い本との出会いを探すのもおすすめ。深く学びたいテーマに、きっと出会うことができます。(⇒P8)



経営学部 学生

## 図書館は大学の「心臓」。 成長のカギがここにあります。

大学の図書館には多くの機能がありますが、まずは情報の「見本市」であり、関心あるテーマが見つかる「学びの始まりの場所」です。そして、関心あるテーマを追求できる「探求の場」であり、学びと研究の中心として機能することから、私は図書館を「大学の心臓」と考えています。京都産業大学図書館は約117万冊の蔵書と学術的なデータベースなど豊富な情報源を備え、情報の集積地として充実した機能を誇りにしています。

また今後はさらに、知的交流を活性化させる空間へと機能が充実する予定です。みなさんも図書館へ足を運び、さまざまな「知」との出会いを楽しんでください。



京都産業大学図書館  
大平 睦美 館長

### レポートの書き方も学習可。 図書館のサービスをフル活用しよう。

学生対象のさまざまなガイダンスを開催しています。図書館の施設紹介から文献の探し方、レポートの書き方、就職活動の進め方まで、学べることは多種多様。図書館のサービスをフル活用すれば、学生生活の可能性が大きく広がると思います。(⇒P7)



図書館サポートチーム「ビブリア」

### 図書館を“もっと”楽しみたい人に 超おすすめの学生団体。

私たち「ビブリア」は、図書館をもっと楽しい場所にするために活動する学生団体です。図書館に置く本を選んだり、オススメ本の紹介をしたりと、大好きな「本」に関わる取り組みはとても楽しいです。私たちと一緒に活動しませんか？(⇒P8)



図書館スタッフ

# 図書館は最新情報のプラットフォーム



## 学生みなさんに聞きました あなたのおすすめの 図書館活用法は？

機能豊富な図書館は、楽しみ方も人それぞれ。  
たくさんの魅力を知って、あなたスタイルの  
図書館活用法を見つけてください。



## 大好きな「本」をとにかく楽しむ！

### 約117万冊の蔵書が あなたを待っています！

京都産業大学図書館には、蔵書が約117万冊あり、みなさんの知的好奇心を刺激する「本」に出会うことができます。まずはカテゴリー分けされた書架をめぐり、自分の関心あるテーマをじっくり探して「本」との出会いを楽しんでください。

### 来館時は必ずチェック！ 新たな発見があるかも

新しく入荷した本が並ぶコーナーが2Fロビーにあります。気になる話題書なども盛りだくさん！



新着コーナー

### 国内外の人気作品から お気に入りの選ぼう

物語やエンターテインメントなどを中心に文庫がズラリ。海外の小説なども充実しています。



文庫コーナー

### 大学近隣エリアを 深く知るために

キャンパスがある京都・賀茂エリアの本や雑誌をまとめた、京都産業大学ならではのコーナーです。



京都・賀茂コーナー



## データベースを 情報収集に活用！

### 貴重な情報に“無料”でアクセス！

図書館では、さまざまな調査や情報収集を行う際に便利なデータベースと契約しています。学内のパソコンやKSU-Wifiに接続された端末から利用可能。各データベースの詳細は、図書館Webサイト内「データベース」のページからご確認ください。



●JapanKnowledgeLib  
百科事典をはじめ、辞書、雑誌、叢書などさまざまなコンテンツを収録しています。



●日経テレコン  
1975年4月以降の日本経済新聞社発行4紙の記事検索が可能。企業情報も入手可。



## 学部の学びコーナーで 学習する！

### 1・2年次生におすすめの専門書が！

専門分野の入門書を各学部別にまとめた書架が3Fにあります。本は毎年、各学部の専任教員が見直して選出。それぞれの分野の全体像をとらえるための本が多くピックアップされており、大学での専門的な学びの入り口に最適です。



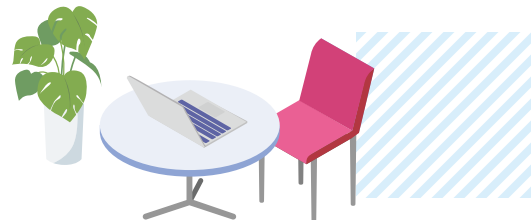
学部の学びコーナーに並ぶ本は多種多様。学術書はもちろん、各分野の小説が取り上げられていることも。「ここにある本は全部読む」くらいの意気込みで学んでください。



# フォーム。さまざまなサービスを使いな

## Q 学生みなさんに聞きました 図書館で一番の お気に入りの場所は？

快適に学び、情報との出会いを楽しめるように  
設計されている図書館。きっとあなたのお気に  
入りの場所が見つかるはずです。



## A みんなの 答え 第1位 みんなで学べるグループ学習室

### 学びのシナジー効果を 最大化できる場所

グループ学習室はみんなで話をし  
ながら一緒に学べるスペース。学内  
には、ほかにもグループで学べる場  
所が複数ありますが、周辺に豊富な  
資料がある図書館は学習に最適の  
空間です。図書館にはグループ視聴  
覚室もあります。



グループ学習室は館内に10室あります



モニターやホワイトボードを設置



## その他の人気スポット

### A みんなの 答え 第2位 ひとりで学びたいときに 研究個室



2F・3Fに合計16  
室ある個室の研究  
空間。学びに  
集中できます。

ひとりで集中して学びたいときに  
オススメ。図書館の本を読みなが  
らパソコンでレポートをまとめ  
たりと、活用方法は無限大。



### A みんなの 答え 第3位 館内のマルチスペース ナレッジcommons



図書館書評大賞  
講演会などイベ  
ントのステージ  
としても活用。

広々としたイベント空間である  
と同時に、個人やグループでも  
学べるスペースがあり、いつも  
学生たちでにぎわっています。



### A みんなの 答え 第4位 リフレッシュに最適 休憩室



正面入り口から  
階段を降りたこ  
ろ、1Fに設置  
されています。

学習や読書で疲れた時にリラッ  
クスできる空間。会話を楽しん  
だり昼食を取ることも可能です。



### A みんなの 答え 第5位 図書館周辺に広がる 憩いのスペース



複数のベンチが  
ある図書館周  
辺。春には桜が  
咲き乱れます。

図書館の周辺は憩いの場所とし  
てたくさんのベンチなどが設け  
られています。借りた本を外で  
読むのも楽しみのひとつ。



# こなし、専門領域への理解を深め、充

Q 学生のみなさんに聞きました  
何を聞いたらいいかもわからない…  
そんなとき、どうする？

図書館は学びと研究の中心にある「大学の心臓」。何がわからないかもわからない、そんなときでも図書館があなたの力になります。



## カウンターでスタッフに相談する！

### 何でも相談できる 学びの駆け込み寺

学びに関することなら何を聞いてもいい場所が2Fの「レファレンスカウンター」です。専任のスタッフが常駐し、利用者のさまざまな質問に対応します。先生も活用する図書館の充実したサービスを、みんなも積極的に活用しましょう！



メインカウンター(2F)



レファレンスカウンター(2F)



総合窓口カウンター(1F)



困ったことがあれば何でも相談を



専任のスタッフが笑顔で対応します

## 例えば、こんな質問にも対応します。

図書館で読みたい本を探すにはどうしたらいいですか。

### まずはKSU-Catを利用 そして書架で「発見」を楽しんで

蔵書検索システムKSU-Catで検索すると請求記号や資料IDなどが表示され、配置場所もわかります。似た内容の本は近くの書架にあるので、ゆっくり見ていくと発見がありますよ。

図書館スタッフ



図書館にない本を読むにはどうしたらいいですか。

### 購入希望をお伝えください 他の図書館からの取り寄せも可

リクエストを受け付けています。2Fにある購入希望図書申込書で希望を伝えてください。購入できない場合でも他の図書館を探したり、取り寄せたりする相互利用サービスもあります。

図書館スタッフ



昔の雑誌に載っていた記事(論文)を探し中。どこにありますか。

### 地下や自動書庫の蔵書も 閲覧できます

雑誌コーナーは、最新号を置いている部分がフタになっていて、開けるとバックナンバーが入っています。昔に発行された号は地下や自動書庫に所蔵しているので、KSU-Catで調べてください。

図書館スタッフ



# 実した大学生活を創造しよう!

## ほかにも魅力がいっぱい! 図書館トピックス



### EVENT イベント開催 多彩な企画を開催。要チェック!

#### 図書館書評大賞

2024年、第19回書評大賞開催  
みなさんもぜひ挑戦してください!

読んだ本の書評を学生のみなさんから募るコンテストを開催。図書館にない本でも応募できます(マンガ・雑誌等を除く)。入賞者には記念品や図書カードが贈られます。あなたが感じた本の魅力、読書を通じて覚えた感動などを私たちに紹介してください。(2024年度は、5~7月に募集を行います)



#### 書評大賞講演会

著名な小説家や評論家を招聘  
ナレッジ commons で開催!

「読む・書く」をテーマに著述家の方々のお話を伺う、夏休み前開催の恒例の企画。2023年は「チーム・パチスタ」シリーズの著者・海堂尊先生を招き、「医師と作家のボーダーの歩き方」と題して講演していただきました。2024年の講師はどなたでしょうか? 乞うご期待!



●これまでの講演者  
(敬称略)  
海堂尊  
中島京子  
磯田道史  
平野啓一郎  
羽田圭介  
浅田次郎

### EXHIBITION 展示企画

テーマ別に本を紹介  
さまざまな展示企画を行っています。

展示記録は  
こちら

図書館のさまざまな蔵書を紹介する展示企画を多数行っています。展示した本はWebサイトでも公開しています。



ピブリアPOP展示企画



SDGs展示企画



他部署コラボ展示企画



総合窓口横展示企画

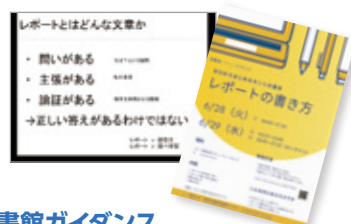
### GUIDANCE ガイダンス

専門的な学習や就職活動にも役立つ  
ガイダンスや講座を開催。

図書館の「情報」を有効活用するための各種イベントを開催。新入生向けの図書館の活用法紹介や文献探索の手法をレクチャーするガイダンスのほか、就活に役立つ講座なども行っています。

#### ●レポート作成ワークショップ

レポートに何を書くのか、書く際の注意点、また、資料の探し方や引用の方法などについて詳しく紹介します。



#### ●就活生向け(企業研究)図書館ガイダンス

企業に関するデータベースの使い方など、自分にぴったりの企業の探し方や就活に必要な情報の探索法を紹介。





## 図書館の魅力を紹介する学生チーム、ビブリアです。

### ビブリアとは

こんにちは！ 図書館サポートチームビブリアです。私たちはより多くの人に図書館を利用してもらうために活動している2013年秋に発足した学生団体です。「ビブリア」とはラテン語で書物という意味で、メンバーの本を愛する思いが込められています。主な活動としては、毎月のPOP(本の紹介)の作成、図書館案内ツアー・学生選書ツアーの実施、サタデージャンボリー、神山祭への参加などさまざまな活動に取り組んでいます。



### ビブリア メンバー募集中!!

現在ビブリアでは新メンバーを募集しております。本や図書館が好きな人はもちろん、他のサークルなどに参加している人も大歓迎です。興味がある方は下記のメールアドレスもしくはSNSのDMまでご連絡ください。お待ちしております。

【活動日】 毎週火曜日・木曜日  
 【時間】 12:30 ~ 13:00  
 【連絡先】 メール: [ksu.biblia@gmail.com](mailto:ksu.biblia@gmail.com)  
 X(旧Twitter): @biblia\_ksu  
 Instagram: [biblia\\_ksu](https://www.instagram.com/biblia_ksu)

## 資料のリクエスト

学生のみさんの目線で、図書館資料の購入リクエストができます。図書館にある「購入希望図書申込書」に記入し、2Fの「購入希望図書申込書受付BOX」に提出してください。

### ○ リクエストできる資料

以下の条件を満たす必要があります。

- 大学生としての学習と教養に資する資料であること。
- 希望者本人以外にも広く利用される資料であること。

### ✕ リクエストできない資料 以下の資料は対象外です。

- 図書館で所蔵している資料
- 個人での購入が妥当と思われるもの(マンガ、書き込み式の問題集・ワークブック等)
- 雑誌など継続して刊行されるもの
- 未完で分売不可の全集・著作集等
- 絶版・品切れ等により新本で購入できない資料
- その他、大学図書館の蔵書として不適切と判断されるもの

## 資料の探し方

図書館には約117万冊の蔵書があります。このなかから探している本を見つけ出すための便利なツール「KSU-Cat」を活用しましょう。タイトルや著者名などのキーワードから図書館資料を検索できます。

また、KSU-Catの機能「マイライブラリー」では、これまでに借りた本の履歴や他の利用者に貸出中の本の予約、現在貸出中の本の返却期限更新を行うことができます。



## 貸出冊数と期間

普通貸出	学生・大学院生	20冊2週間
多読資料貸出	学生・大学院生	3冊2週間
資格・就職貸出	学生・大学院生	5冊2週間
論文貸出	学生(4年次生のみ)	10冊1ヶ月
長期貸出	大学院生	50冊6ヶ月

※参考図書や視聴覚資料など、貸出不可(館内利用のみ)の資料もあります。

