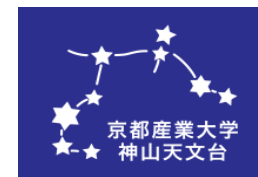


平成24年度 天文学入門講座特別編 第3回



「神山天文台での観測研究について」

～系外惑星と近接連星系の研究～

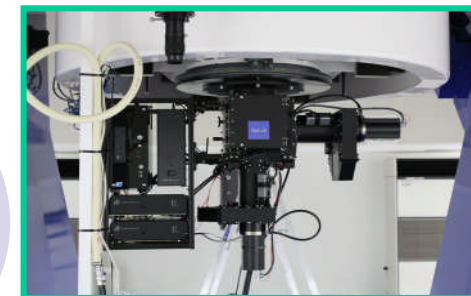
日時:平成24年12月8日(土) 15:00～16:30 (受付14:30～)

講師:磯貝 瑞希

(京都産業大学神山天文台 特定研究員)

遠山 裕貴

(京都産業大学大学院 理学研究科物理学専攻 修士課程2年)

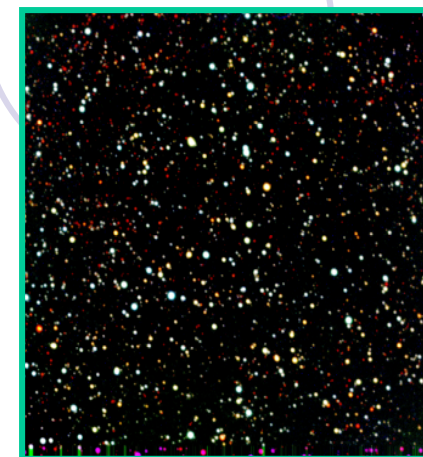


荒木望遠鏡に搭載された
2色同時撮像装置:ADLER

神山天文台では、天体を2種類の色で同時に観測できる装置「2色同時撮像装置:ADLER(アドラー)」を口径1.3mの荒木望遠鏡に取り付けて、研究のための観測を行っています。

講演では、ADLERの紹介と、この装置で行っている系外惑星と近接連星系の観測研究について紹介します。

会場	京都産業大学 神山天文台 地下1階 サギタリウスホール (京都市北区上賀茂本山)		
申込み	不要 (当日直接、神山天文台へお越しください) ※ 満席の場合は入場できないことがございますので、あらかじめご了承ください。		
対象	高校生以上の方	参加費	無料
主催	京都産業大学 神山天文台	後援	京都市教育委員会
その他	<ul style="list-style-type: none">● 講座終了後には「アストロノミー・カフェ」(16:30～18:00)を開催します。講師と気軽に会話を交えていただける機会です。お茶もご用意していますので、くつろぎながらお楽しみください。● 当日は14:00～20:00まで一般公開を実施します。 ※18:00～20:00は天体観望会(天候不良の場合は宇宙の3D映像上映)		



系外惑星の研究で観測している
銀河中心方向の写真

京都産業大学 神山天文台 (平日8:45～16:45 土曜日14:00～20:00)

TEL:075-705-3001 E-mail:tenmondai-jim@star.kyoto-su.ac.jp HP: <http://www.kyoto-su.ac.jp/kao/>