



# 魅力発信レポート 都タクシー株式会社



京都産業大学 経済学部  
1年 丹尾 捺々実

## 会社概要

|       |                            |
|-------|----------------------------|
| 設立    | 昭和15年12月9日<br>(2020年に80周年) |
| 代表取締役 | 筒井基好様<br>(京都産業大学経済学部OB)    |
| 車両数   | 約262両                      |
| 従業員数  | 約600人                      |

新入社員に入ってほしい！



輸  
送  
力  
順

飛行機



新幹線



鉄道



バス



コミュニティ  
(バス・タクシー)



タクシー、ハイヤー



高齢化など社会の問題に  
沿って人の流れが小規模化

将来性

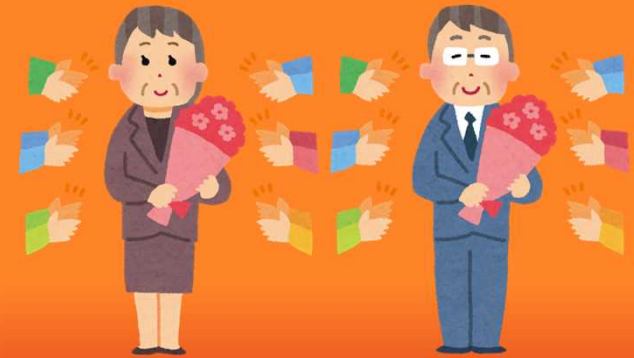
# 業界の魅力→未来が安泰

## ?なぜ“都タクシー”がいいのか?

### 資格が取りやすい

### 社内外活動

### 自由な社風



# 資格が取りやすい

## — 運行管理者

労務管理や職場環境の整備をするのに

必要不可欠な**国家資格**

**研修**を豊富に受けられる

? 例えば?

ex) 運行管理者等基礎講習

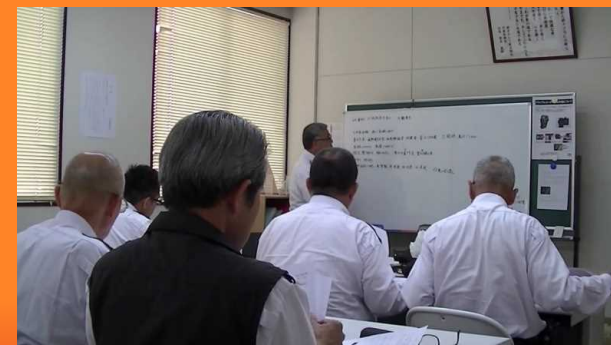
(NASVA独立行政法人異動者事故対策機構によるもの)

社内勉強会

運行管理者代務者としてのOJT (実務経験)

→ 会社の役に立っている**実感**

→ **やる気!**



都タクシーなら!!

大事な存在に  
なれる

# 社内外活動

- ・ 発展途上国の子供たちにワクチンを届ける
  - 1000 km走る度に1本→現在 **40万本** 達成！！
- ・ きっずハウスみやこ

— 都タクシーグループと地域の方が使える**社内保育園**

- ・ 若者就職支援

— 一定の条件を満たした方対象

東京リーガルマインド様→企業様→**就職**

地域や社会に  
貢献できる



# 自由な社風

## 意見が通りやすい

ex) 網島様のサイレントタクシー

? サイレントタクシーとは?

お客様が求めない限り、行き先など必要最低限のこと以外は話さないという今までのタクシー業界の常識を覆す

画期的なアイデア

たった**2か月**でこの案を企画・提案・実行に移す

→ 全車両がサイレントタクシーに

→ 意見を出すことの**喜び**、自分の**成長**を感じる



新しい自分を  
育ててくれる

# 都タクシー株式会社の 働く場としての魅力とは



いつでも、いつまでも  
成長できる環境が整っている

