

入場無料

京都産業大学ギャラリーー開館10周年記念特別展

上賀茂神社

賀茂競馬



画像:①[加茂競馬圖]部分 京都産業大学図書館蔵
②[騎馬式圖解]部分 京都産業大学図書館蔵
③[舊雷時驗鞍]賀茂別雷神社蔵
④[雷文象嵌鎧]賀茂別雷神社蔵

令和4年(2022)
10月17日(月)
～
12月10日(土)

会期

時間

月・火・木～土曜日 10:00～16:30
水曜日 13:00～16:30
(入館受付は16:00まで)

※日曜・祝日は休館 但し、10月30日(日)、11月27日(日)は
開館【10:00～16:30(入館受付は16:00まで)】

場所

京都産業大学ギャラリーー
京都市下京区中堂寺命婦町1-10
京都産業大学壬生校地 むすびわ館2階

関連イベント

講演会①

「上賀茂神社祭礼のなぞ」

講師：宇野 日出生 氏
(同志社大学講師、
賀茂別雷神社 史料編纂会委員)

日時：11月19日(土)
13:00開場
13:30開演
15:00終了(予定)

場所：むすびわ館ホール
定員：100名
(事前申込制・先着順) 入場無料

講演会②

「賀茂競馬930年の歴史といま」

講師：堀川 潤 氏
(一般財団法人 賀茂県主同族会 理事長)

日時：11月27日(日)
13:00開場
13:30開演
15:00終了(予定)

場所：むすびわ館ホール
定員：100名
(事前申込制・先着順) 入場無料

現地見学会

「上賀茂神社現地見学会」

講師：藤木 保誠 氏
(賀茂別雷神社 権禰宜)

日時：11月5日(土)10:00～11:00(予定)
場所：賀茂別雷神社(上賀茂神社)
定員：20名
(事前申込制・先着順)

詳しくは裏面をご覧ください。

京都産業大学ギャラリー開館10周年記念特別展 上賀茂神社と賀茂競馬

京都産業大学ギャラリーは平成24年(2012)に開館し、今年度、開館10周年を迎えました。また、賀茂別雷神社(上賀茂神社)で行われている賀茂競馬についても、宮中武徳殿において斎行されていた競馬会が寛治7年(1093)、同社へ移されてから令和5年で90周年となります。

これらを記念し、ギャラリー開館以来取り組んできた賀茂競馬調査の集大成となる特別展を行います。上賀茂神社、一般財団法人賀茂県主同族会のご協力を賜り、上賀茂神社の歴史や文化、賀茂競馬にまつわる資料や道具類、本学図書館に所蔵される貴重資料を一堂に展示します。

長きに渡る上賀茂神社の歴史の一端に触れていただければ幸いです。

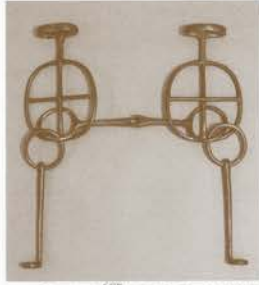
上賀茂神社と本学図書館の貴重資料が集結!



「源頼朝袖判下文」賀茂別雷神社蔵



「京名所」京都産業大学図書館蔵



「十文字書」賀茂別雷神社蔵



「加茂神社行幸絵巻」京都産業大学図書館蔵

関連イベント

講演会①

「上賀茂神社祭礼のなぞ」

講師：宇野 日出生 氏 (同志社大学講師、賀茂別雷神社 史料編纂会委員)
日時：11月19日(土) 13:00開場 13:30開演 15:00終了 (予定)

場所：むすびわざ館ホール
定員：100名 (事前申込制・先着順) 入場無料

講演会②

「賀茂競馬930年の歴史といま」

講師：堀川 潤 氏 (一般財団法人 賀茂県主同族会 理事長)
日時：11月27日(日) 13:00開場 13:30開演 15:00終了 (予定)

場所：むすびわざ館ホール
定員：100名 (事前申込制・先着順) 入場無料

※新型コロナウイルス感染症拡大防止のため客席数が限られています。講演はオンラインでも配信予定です。(申込要・定員有り)

現地見学会

「上賀茂神社現地見学会」

講師：藤木 保誠 氏 (賀茂別雷神社 権禰宣)
日時：11月5日(土) 10:00~11:00(予定)

定員：20名 (事前申込制・先着順)
場所：賀茂別雷神社(上賀茂神社)
※交通費等かかる費用は自己負担となります。あらかじめご了承ください。

詳細はHPをご覧ください。

<https://www.kyoto-su.ac.jp/facilities/musubiwaza/>

※京都産業大学公式ホームページのインターネット申込みフォームよりお申込みください。申込期間にかかわらず、定員に達した時点で受付を終了します。応募の際にご提供いただきました個人情報、関連イベント以外の目的では使用いたしません。



問合せ先

京都産業大学むすびわざ館事務室(平日 9:00~16:30) TEL 075-277-0254 FAX 075-277-1699

WEBページ <http://www.kyoto-su.ac.jp/facilities/musubiwaza/gallery/index.html>

メール galleries-office@star.kyoto-su.ac.jp

次回予告：第26回企画展「檀王法林寺と沖繩」(仮) 令和5年(2023)2月6日(月)~4月8日(土) [予定]

※新型コロナウイルス感染症拡大状況等により、展覧会及び関連イベントを中止または延期・変更する場合があります。

加茂競馬圖を6年ぶりに公開



「加茂競馬圖」京都産業大学図書館蔵

交通案内

・丹波口(JR)…徒歩約7分 ・大宮(阪急)…徒歩約11分
・四条大宮(京福)…徒歩約11分

※駐車場・駐輪場はございませんので、ご来館の際には公共交通機関をご利用ください。

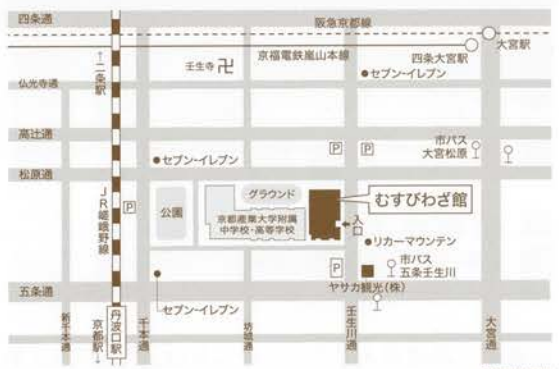


図 有料駐車場