

# 京都産業大学 総合生命科学部 バイオフィォーラム 2018

最先端の生命科学研究に触れてみませんか

2018年12月14日(金) 開催

【開演】 15:00 ~ 17:00 (14:30 開場)

【場所】 京都産業大学 15号館1階 15102 セミナー室

【講師】 高野 敏行 先生

京都工芸繊維大学応用生物学系 教授

【演題】 ショウジョウバエから希少疾患へのアプローチ

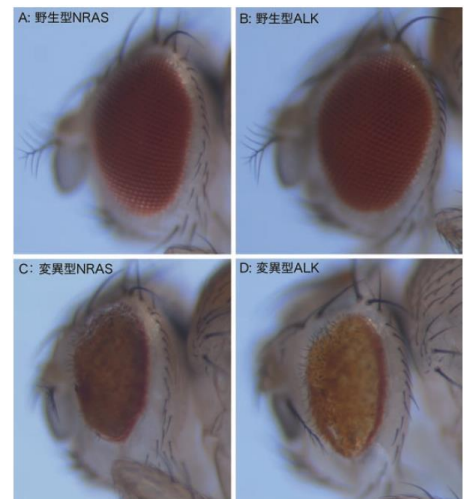
【要旨】

希少疾患はその数5,000種を超え、罹患者は世界で4億人ともいわれています。もはや“稀=重要でない”は成り立ちません。多くは遺伝性ですが、その



モデル生物のショウジョウバエ変異体

ほとんどの病因は不明で、治療もままなりません。現在、この窮状を改善するための取り組みが世界各国で進められています。なかでも診断確定を早めるモデル生物研究への期待は高まっています。私たち KYOTO Stock Center は米国のグループと共同でヒト遺伝子を組み込んだヒト化ショウジョウバエの作出を進めています。こうした研究資源の利用法と希少疾患をとりまく現況を紹介します。



複眼成虫原基でのヒトがんドライバー遺伝子の強制発現効果

□お問合せ□

京都市北区上賀茂本山

京都産業大学 総合生命科学部事務室 Tel.075-705-1466

世話人：河邊 昭 akiraka@cc.kyoto-su.ac.jp

□交 通□

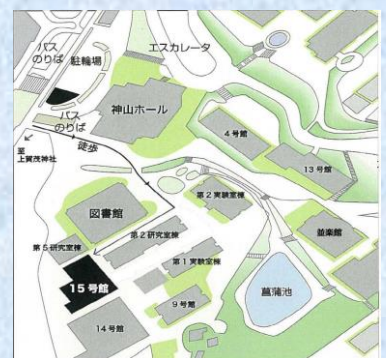
※キャンパス内に駐車場はありません。公共交通機関をご利用ください。

地下鉄「国際会館駅」下車→京都バス(40系統)で京都産業大学前下車

地下鉄「北大路駅」下車→市バス(北3号系統)または京都バスで京都産大前下車

□主 催□

京都産業大学 総合生命科学部



事前申込不要・入場無料