

期間

平成29年

11/20(月) ~ 12/16(土)

10時～16時30分(入館受付は16時まで)

※日曜・祝日は休館

ただし12月3日(日)は開館

入場無料

場所

京都産業大学ギャラリー

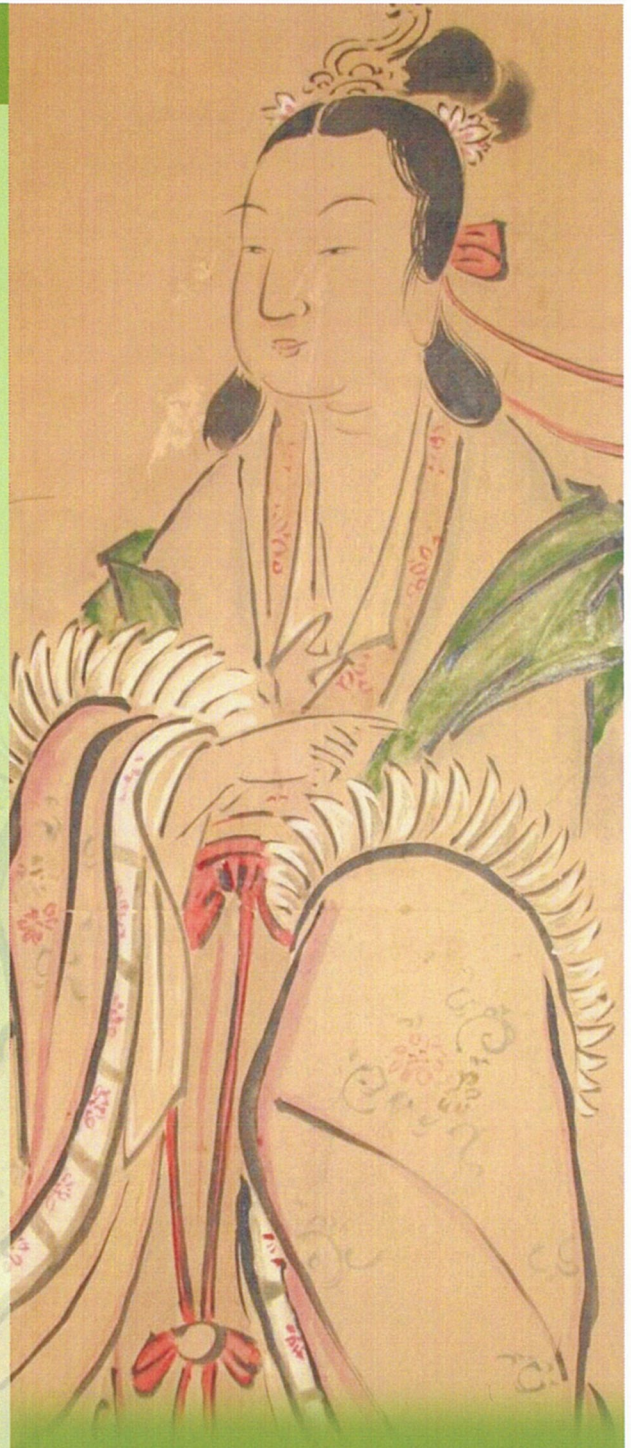
京都市下京区中堂寺命婦町1-10

京都産業大学壬生校地むすびわざ館2階

特別展

# 嵯峨嵐山 小山家の生活

～京都産業大学学芸員課程の歩み～



講座

「小山家の生活と近世絵画」

講師：吉田 卓爾 氏

(京都産業大学非常勤講師)

日時：平成29年12月3日(日)

13時～14時

※詳しくは裏面をご覧ください。



「西王母東王父図屏風」

主催：京都産業大学ギャラリー

協力：本山修験宗 聖護院門跡



むすんで、うみだす。

京都産業大学



特別展

# 嵯峨嵐山 小山家の生活

## ～京都産業大学学芸員課程の歩み～

「小山家」は嵯峨嵐山で薪炭商を営んでいた商家です。当ギャラリーは平成23(2011)年から京都産業大学学芸員課程と合同で資料の調査を行っています。平成25年には「第6回企画展 京都下嵯峨薪炭商 小山家」と題して調査成果の一端を公開する展示を行いました。

今回は小山家が京都の商家であるという点に着目し、商家に伝わってきた調度品と、本学の博物館学芸員課程における取り組みについてご紹介いたします。

てんじ かいせつ  
**展示の解説がむずかしい？**  
だいじょうぶ！学生のみんな  
が展示の解説手引きをつくって  
くれたよ！受付で配布中！！

展示室には  
クイズもあるので

講座も  
やるんや～



「三福神図」

### 講座「小山家の生活と近世絵画」

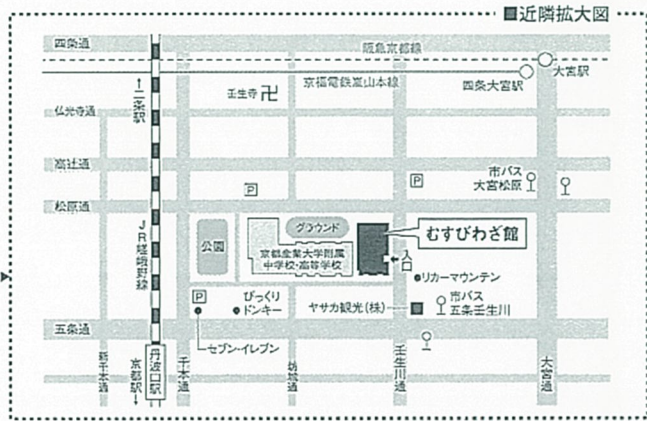
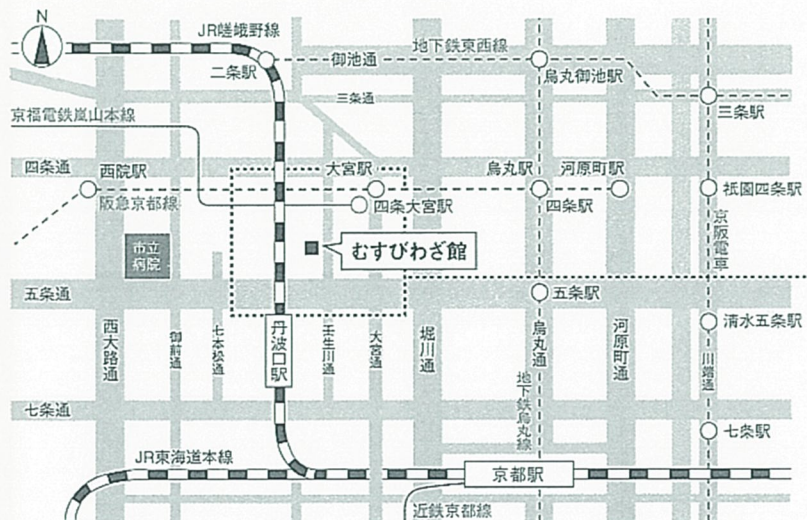
講師：吉田 卓爾 氏(京都産業大学非常勤講師)

日時：平成29年12月3日(日)

12：30開場/13：00開演/14：00終了予定

会場：京都産業大学むすびわぎ館3階3-A教室  
(京都市下京区中堂寺命婦町1-10)

定員：100名 ●事前申込不要/先着順/入場無料  
※当日は直接会場受付までお越しください。  
※定員になり次第ご入場をお断りすることがございます。  
あらかじめご了承ください。



交通案内 ●丹波口(JR)…徒歩約4分  
●大宮(阪急)…徒歩約7分  
●四条大宮(京福電鉄)…徒歩約7分

※駐車場・駐輪場はございませんので、  
ご来館の際は公共交通機関を  
ご利用ください。

問合せ先 京都産業大学むすびわぎ館事務室

TEL.075-277-0254 FAX.075-277-1699

WEB.<https://www.kyoto-su.ac.jp/facilities/musubiwaza/gallery/index.html>

次回予告≫2018年1月22日(月)～2月17日(土) 特別展「丹後震災の記録」