

京都産業大学生
のみなさん!

通学にはIC定期券「市バス通学フリー定期券」が

便利でお得です!

1か月8,280円
で市内の大部分が
乗り放題!

大学生向けIC定期券「市バス通学フリー定期券」は、
230円均一運賃区間が全て**乗り放題!**乗継ぎや
乗り降りも自由にできます。しかも、市バスだ
けでなく、均一運賃区間の**京都バス・
西日本JRバス**※にも乗車可能!



市バススマートフォンキャラクター
京(きよ)ま(ま)り(り)や(や)ち(ち)



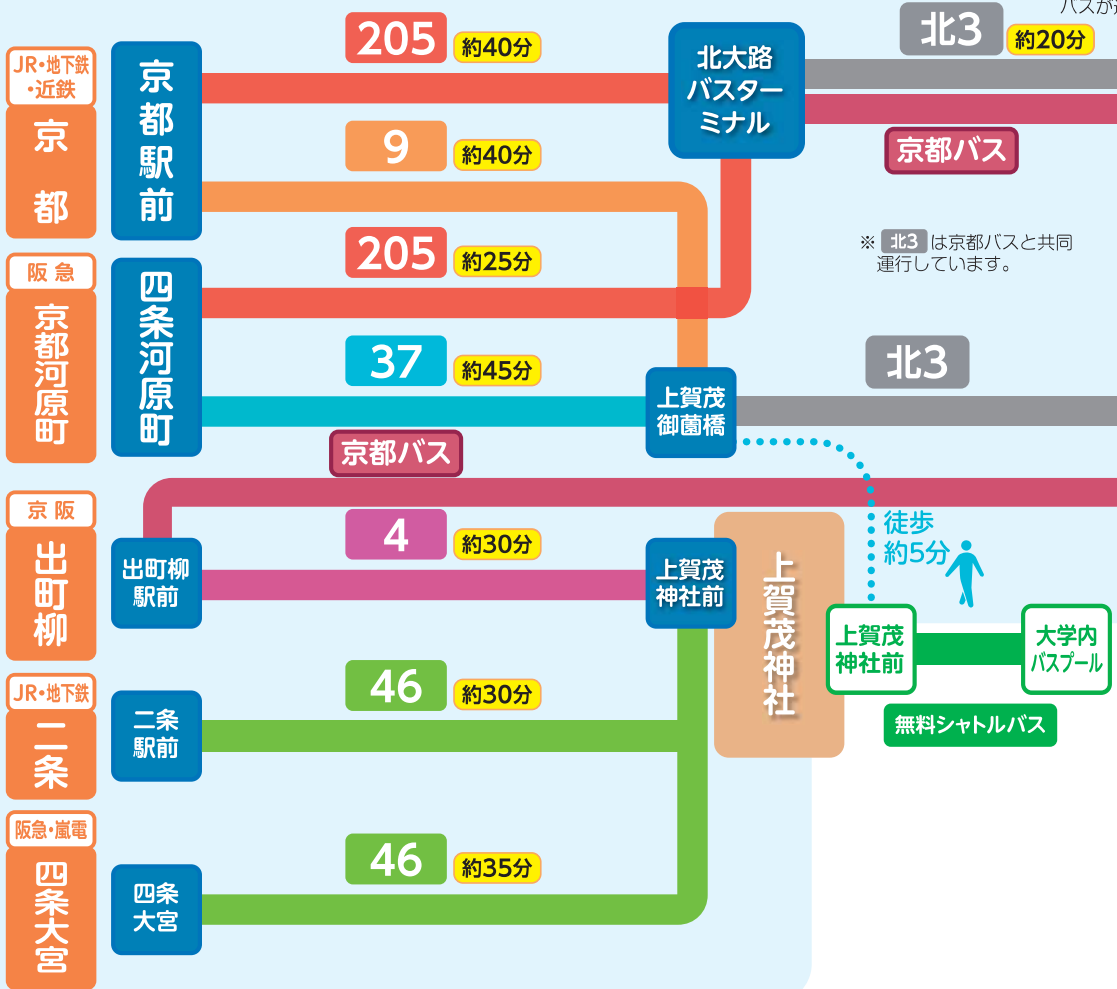
※紙や磁気の定期券では、京都バス・
西日本JRバスをご利用いただけませ
ないので、ご注意ください。

交通局からのお願い

- ・バスに乗るときはリュックサックは背負わず、前に持つようにしてください。
- ・優先座席は必要とされている方にお譲りください。

市バス通学フリー定期券を利用したアクセス例

※約〇分は標準乗車時間です。
待ち時間は含んでおりません。
※交通事情により、やむを得ず
バスが遅れることがあります。



京都産業大学
(神山キャンパス)

地下鉄とバスを利用した
アクセス例



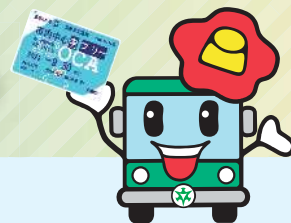
スマートフォン・タブレット用ホームページ
京都市バス地下鉄ガイド
GPSを活用した検索など、役立つ情報をご案内!



京都市交通局
http://www.city.kyoto.lg.jp/kotsu/
2023年版



便利でお得な定期券を買うには…



Q1 ICOCA定期券について

- 新規発売、継続発売ともに利用開始日の**14日前**からご購入いただけます。
- 市バスのICOCA定期券（地下鉄との連絡定期券を含む）は、市バスに加え、均一運賃区間内の京都バス・西日本JRバスにもご乗車いただけます。
- ICOCA定期券なら、万一紛失しても再発行が可能です。また、チャージ（入金）された金額は、再発行するICOCAカードへそのまま引き継がれます。
- 定期区間を乗り越した場合でも、改札機やバス車載機にタッチするだけで、チャージ金額から自動精算されます。
- 既にお持ちのICOCAをICOCA定期券に変更される場合、デポジット500円は必要ありません。

Q2 通学定期券の購入について

通学定期券の有効区間は、お住まいの最寄駅（停留所）から学校最寄駅（停留所）間とします。ただし、バスのフリー定期券は、指定のエリア内で自由に乗り降りできます。

発売所に備え付けの定期券購入申込書*に必要事項をご記入いただき、窓口へご提出ください。

新規購入

在学及び通学区間の確認をさせていただきますので、学校が記入・押印した新年度の**通学証明書**をお持ちください。なお、通学証明書により確認できない項目がある場合は、学生証等をご提示いただく場合があります。

年度内の継続購入

定期券をお持ちいただければ継続購入することができます。ただし、お持ちの定期券が有効期間終了後、2か月以上経過している場合は、**通学証明書**が必要です。

年度をまたがって継続購入する場合又は、年度が変わった後に継続購入する場合

例えば、大学2年生が3月6日～6月5日までの3か月定期券を継続購入する場合、又は、大学3年生が4月4日から5月3日までの1か月定期券を継続購入する場合は、お持ちの定期券の提示と、購入時点で有効な学生証による在学確認により発売します。



※こちらからも購入申込用紙をダウンロードしていただけます。

●紙の定期券の有効期間にはご注意ください。

有効期間を過ぎた定期券を使用された場合、追徴金をお支払いいただくことがあります。

Q3 クレジットカードは利用できますか？

定期券発売所にて、VISA、Master Card、JCB、American Express、Diners Clubのいずれかのマークがついたクレジットカードでご購入いただけます。なお、支払方法は、1回払いのみです。

Q4 定期券の払戻しはできるのですか？

通用期間終了前であれば払い戻すことができます。ただし、通用期間の残りの日数によっては、払い戻せない場合があります。なお、払い戻す場合には、所定の手数料が必要です。また、クレジットカードで購入された場合は、購入時に使用したクレジットカード及び売上票レシートが必要となります。

詳細については、定期券発売所までお問い合わせください。

Q5 定期券を紛失した場合、再発行は可能でしょうか？

ICOCA定期券なら、万一紛失されても再発行は可能ですが、紙または磁気の定期券を紛失された場合、再発行はできません。

Q6 定期券はどこで買えますか？

定期券発売所	営業日	営業時間	定期券発売所	営業日	営業時間
三条京阪駅 (075-752-6071)	月～土 (祝日を除く)	7:30 ～19:30	梅津営業所 (075-311-0997) (京都外大前バス停留所)	月～土 (祝日を除く)	12:00 ～19:30
四 条 駅 (075-343-3784)			洛西営業所 (075-331-7821) (小畑川公園北口バス停留所)		
京都駅前 (075-371-6622)	日・祝日	9:00 ～17:00	西賀茂営業所 (075-492-6941) (西賀茂車庫前バス停留所)	月～土 (祝日を除く)	12:00 ～19:30
北大路駅 (075-492-3208)			横大路営業所 (075-601-9391) (横大路車庫前バス停留所)		
山 科 駅 (075-595-2930)	月～土 (祝日を除く)	12:00 ～19:30		日・祝日	9:00 ～17:00
竹 田 駅 (075-642-0626)					
六 地 蔵 駅 (0774-32-2390)	日・祝日	9:00 ～17:00			
二 条 駅 (075-823-2265)					

⑨ 年末・年始(12月31日～1月3日)は休み

Q7 市バス・地下鉄に関する問合せ先は？

▶ナビダイヤル TEL. 0570-666-846 [営業時間] 7:30～19:30

※通話料はおお客様のご負担となります。