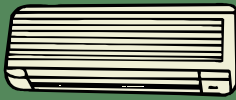


今年の春休みは…

# 京都産業大学でウォームシェアしよう

暖房を止めて、**京都産業大学の図書館で勉強や読書**をすれば、エネルギーの消費を減らすことができ、**節電**につながります。

一般家庭用のエアコン暖房を  
6時間使用すると…



1台あたり約 85.14 円！

ウォームシェアで電気代無料！



100人でシェアすれば  
8514円分の節電ができます！

京都産業大学は、  
図書館を地域のウォームシェアスポットとして近隣の中学生・高校生に開放します！

※ウォームシェアスポットとしての開放は関西圏の大学では初の取り組みです。

★図書館開放日

2月9日(土)～3月30日(土)

(休館日:各日曜・祝日。但し3月20日・24日は開館)

★利用時間

8時45分～18時

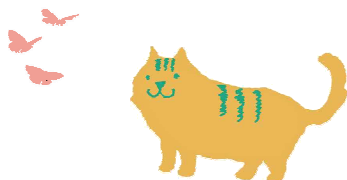
(但し、3月20日・24日については16時30分、27日・28日は20:00までの開館となります)

★利用範囲

- ・閲覧室での学習
- ・開架図書の見学
- ・図書等資料の複写(有料)
- ・DVD(映画やアニメ)の視聴

入館時に、**中学校・高等学校の生徒手帳(身分証明書)**が必要です。

※図書館内では館員の指示に従ってください。



京都産業大学図書館

Kyoto Sangyo University Library

Tel 075-705-1446