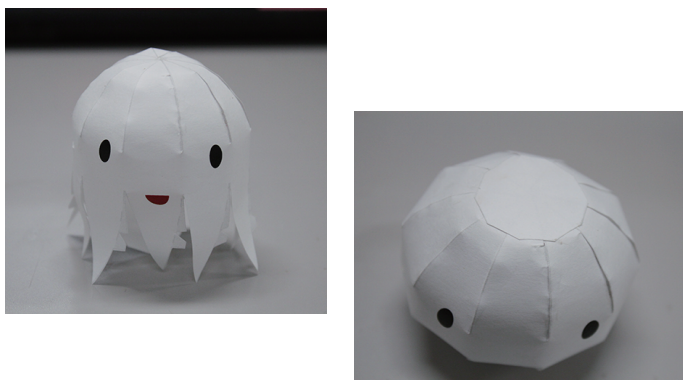


① パーツを用意します。



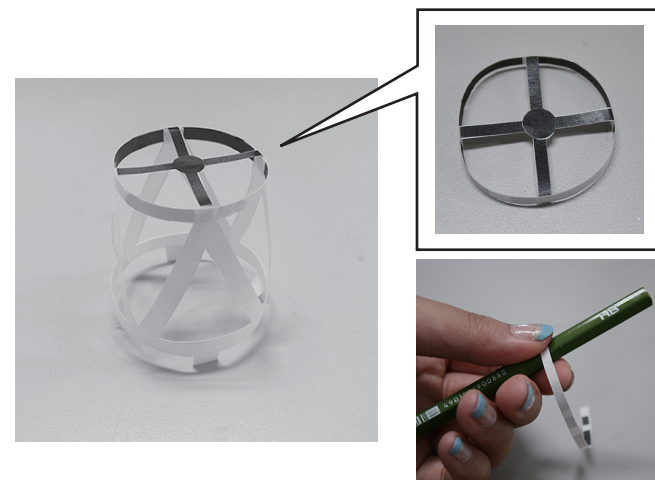
切り取り線に沿ってパーツを切りとります。細かいパーツは紛失しやすいので、封筒などにまとめて入れておくといいでしょう。

② 顔をつくります。



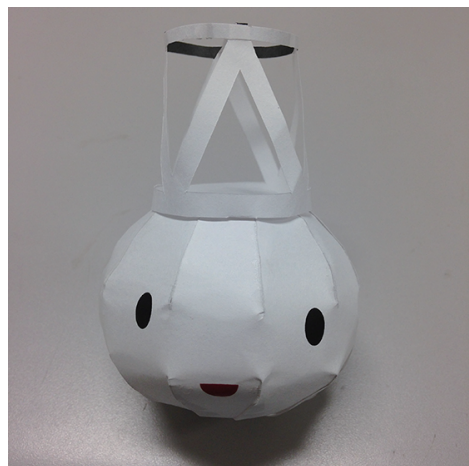
のりしろに沿ってパーツ①をはりあわせていきます。上→下の順ではりつけていくと、綺麗に仕上がります。最後に上部中心にパーツ②をはりつけます。

③ 帽子をつくります。



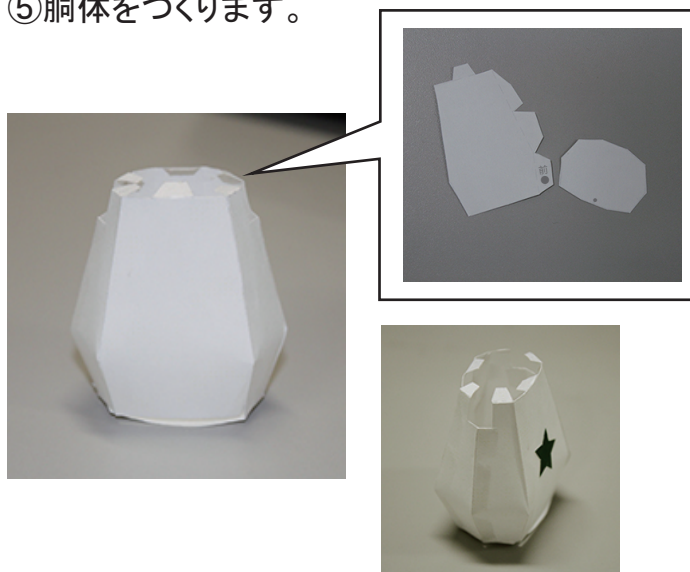
のりしろに沿ってパーツ③④をはりあわせませす。円になる部分は、鉛筆など棒状の物で丸みをつけると綺麗な円になります。

④ 頭を完成させます。



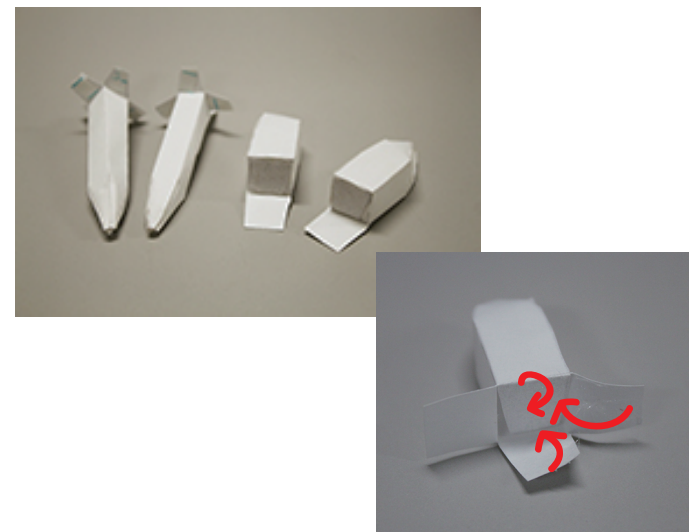
顔と帽子をはりあわせませす。これで頭の完成です。

⑤ 胴体をつくります。



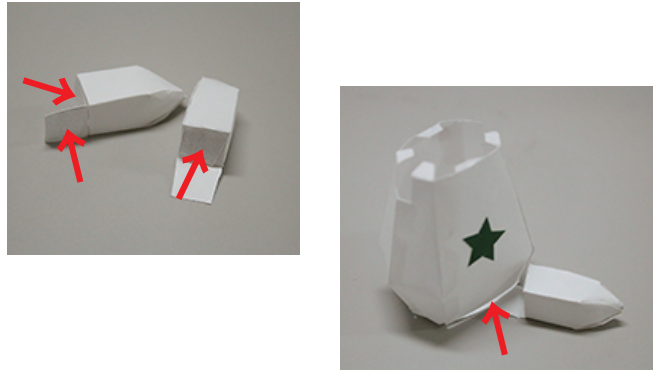
前後の向きに注意しながらパーツ⑤をのりしろに沿ってはりあわせませす。(各パーツの前には●印がしてあります。)前(折り目のないほう)にパーツ⑥を貼ります。

⑥ 手足をつくりませす。



手のパーツ⑦と足のパーツ⑧をつくりませす。足のパーツは上図のようにのりしろ一枚を残して折りたたむようにはりあわせませす。

⑦胴体に両足をつけます。



パーツ⑧の矢印部分にのりづけし（両足とも）、胴体の底と正面の間のすきまに差し込むように貼り付けます。
☆安定して座ることのできるよう、足の角度に気を付けましょう。

⑧両手をつけます。



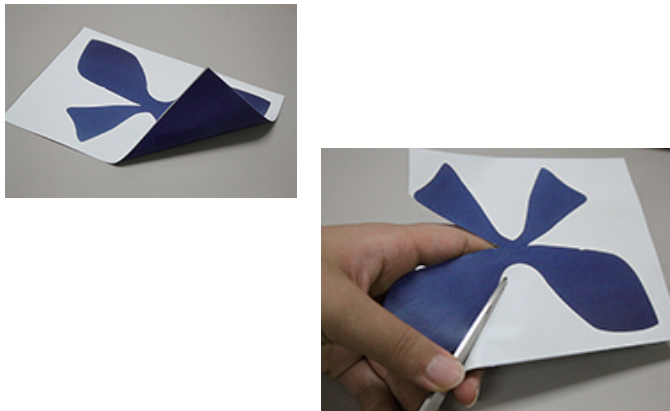
胴体の凹み部分に腕を差し入れ、左右と下ののりしろにのりをつけ貼り付けます。これで体の完成です。

⑨体と頭を接着します。



頭と胴体をはりあわせませす。
☆頭と胴体ははずれやすいため、両面テープを使うと強く接着できます。

⑩羽を作ります。



パーツ⑨をのりではりあわせ、羽の形にそって切り取ります。
☆必ず貼り付けてから切り取りましょう。切り取ってから貼り付けると、ずれたりしてうまくいかないことがあります。

⑪羽を完成させます。



パーツ⑩をはりあわせてリボンにし、羽につけます。
下羽をすこし外側へ反らせるように指で跡をつけておくと、座らせた時に安定します。

⑫羽と体を接着します。

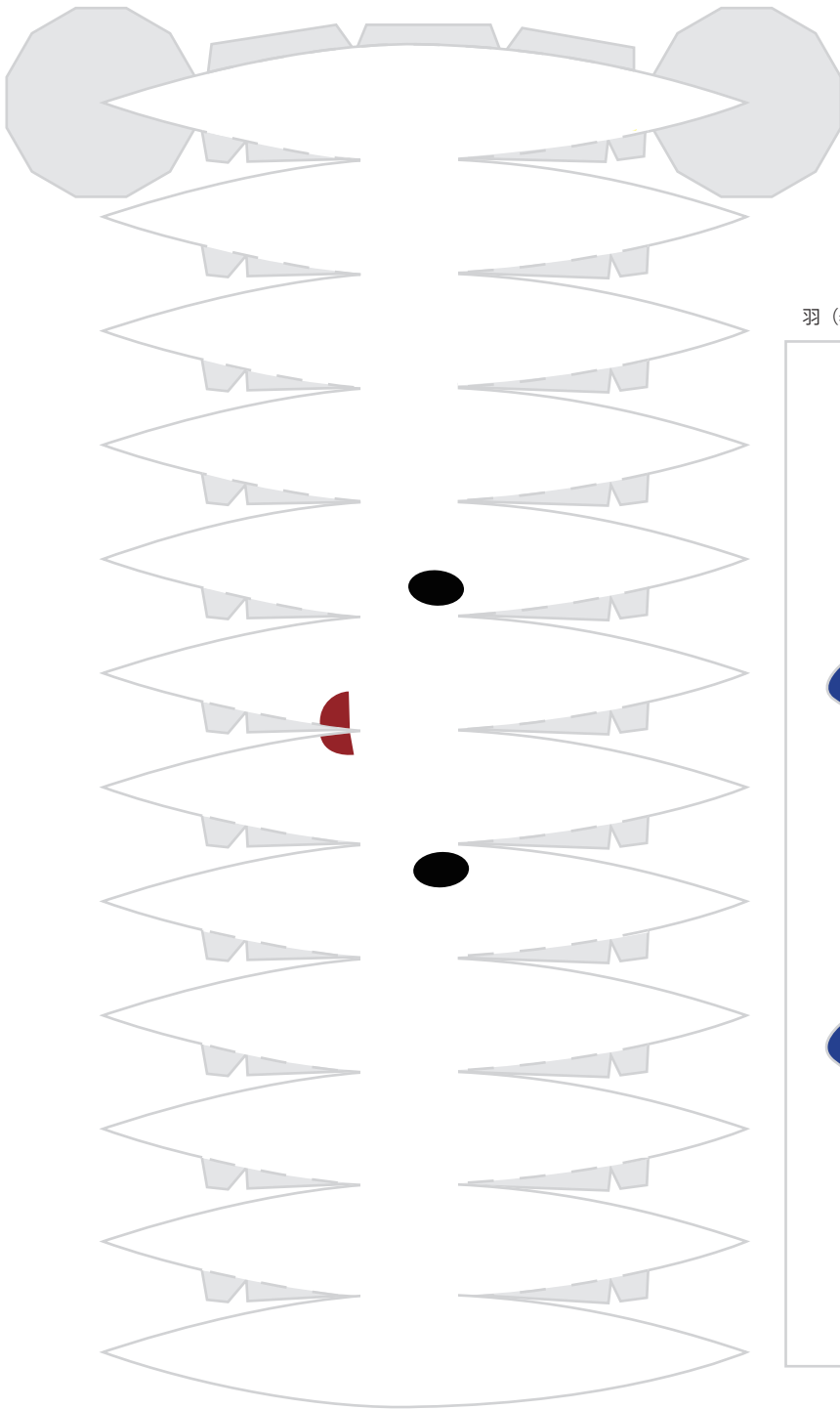


胴体とのバランスを見ながら羽を接着します。
☆すこし上寄りにつけるのが安定して座らせるコツです。
ほしみ〜るちゃんの完成です！

京都産業大学 神山天文台
ほしみ〜るちゃん® ペーパークラフト

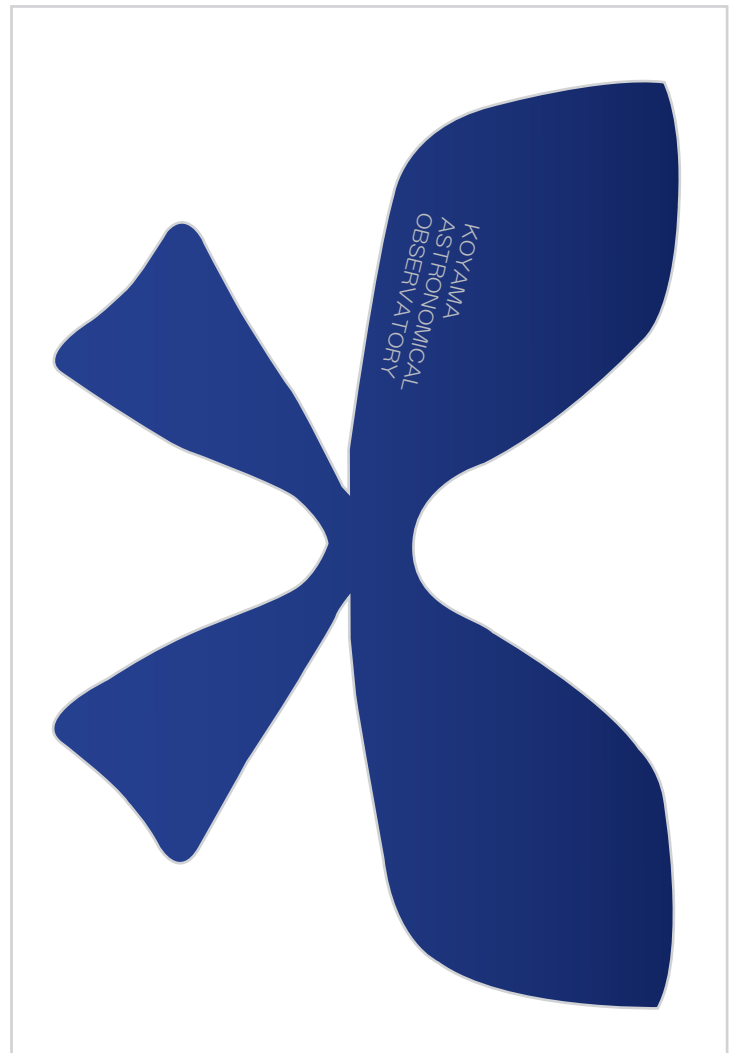
京都産業大学 神山天文台のマスコットキャラクター
ほしみ〜るちゃん のペーパークラフトです。
難易度・・・☆☆☆☆☆ (すこしむずかしい)
製作時間・・・2時間程度

頭①



- のりしろ
- 山折り
- 谷折り
- キリトリ

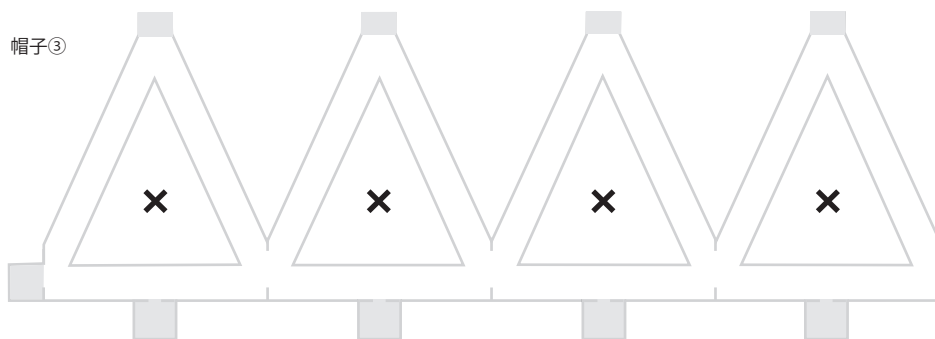
羽 (表)⑨



帽子④



帽子③



頭②



羽 (リボン)⑩



胴体⑥

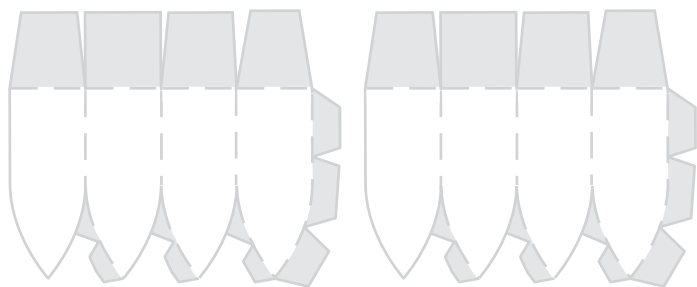


帽子④



帽子④

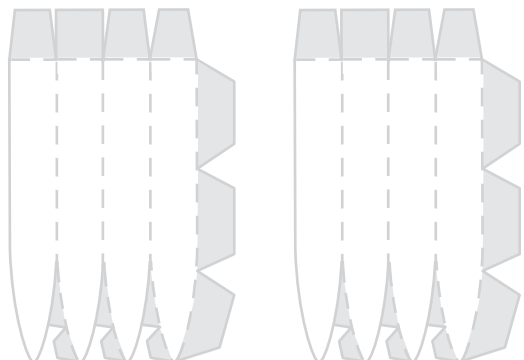
足⑧



羽(裏)⑨



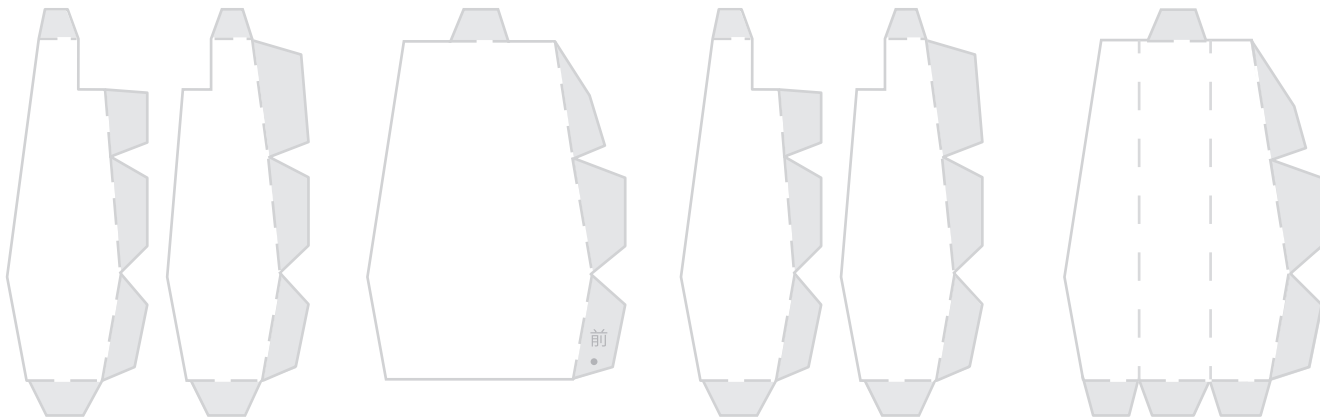
手⑦



胴体⑤ うしろ







胴体⑤



前

後ろ



-  のりしろ
-  山折り
-  谷折り
-  キリトリ

ほし☆まるちゃん®

- ★用意するもの
 - はさみ、カッター
 - のり / 両面テープ (どちらもあると良い)
- ★あると便利なもの
 - 針金やつまようじなど細長いもの (細かい部分にのりをつけるとき便利です)
 - えんぴつなど棒状のもの