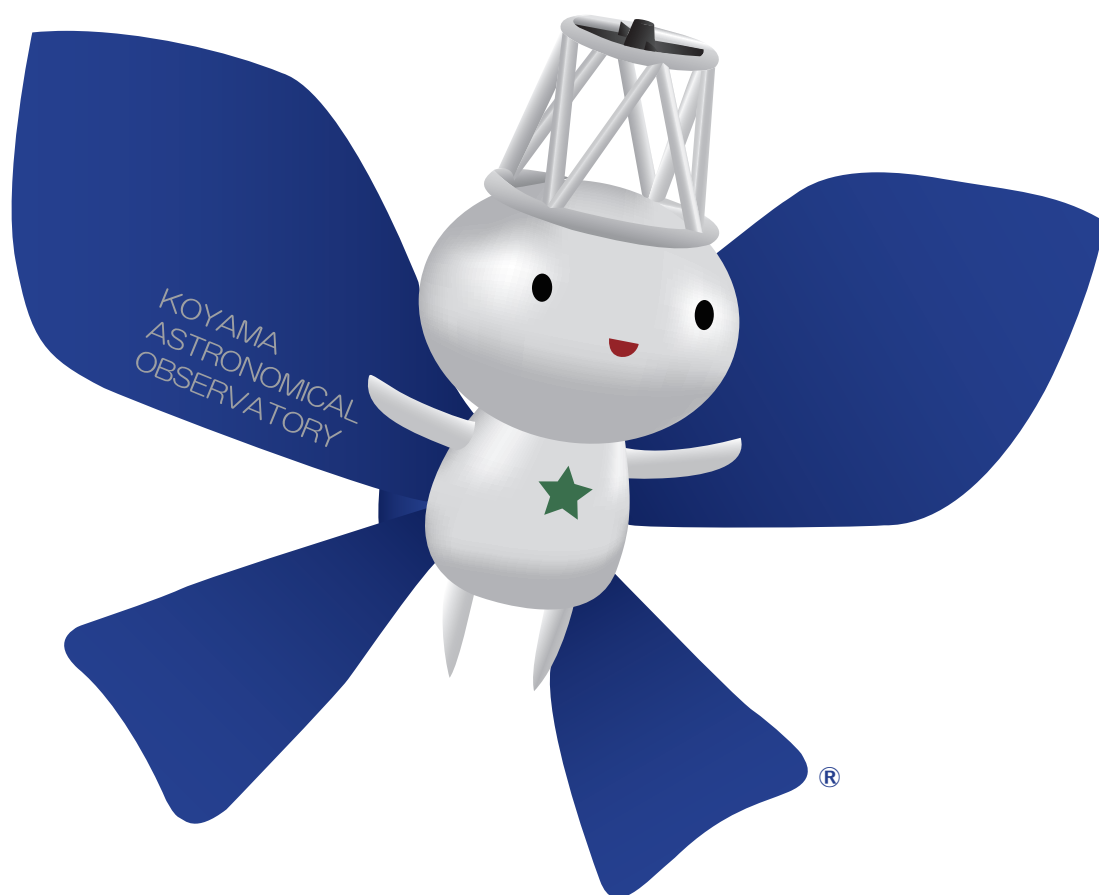


京都産業大学 神山天文台

マスコットキャラクター利用ガイドライン



ほしみ〜るちゃん®

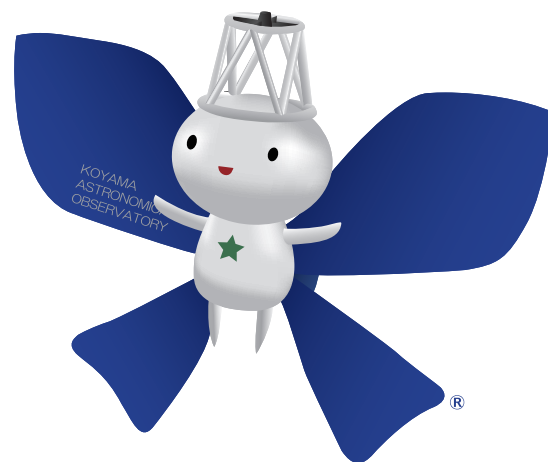
京都産業大学 神山天文台

京都産業大学 神山天文台 マスコットキャラクター ほしみ〜るちゃん®

京都産業大学の「建学の精神」を具現化する「シンボル」として建設された神山天文台。地域の方や子どもたちに、神山天文台をより身近に、そして親しみをもっていただくため、ほしみ〜るちゃん®は生まれました。

キャラクターのデザインは、一般向けの観望会時に研究員の補助としてアルバイトをしていた本学学生が考案し、そのデザインを本学職員が、大学時代に本天文台で学んだソフトウェアの技術を活かし、3Dの立体画像に仕上げました。また、全学生・教職員に対して名前の募集を行い、応募作品の中から、この「ほしみ〜るちゃん®」という名前に決定しました。

「ほしみ〜るちゃん®」には、子どもにも覚えてもらいやすく、そして「星を見る場所」という意味が込められています。デザインは、神山天文台の「荒木望遠鏡」をモチーフにし、作製には神山天文台の「ものづくりの技術」を活かすなど、神山天文台でしか作れないキャラクターとなっています。

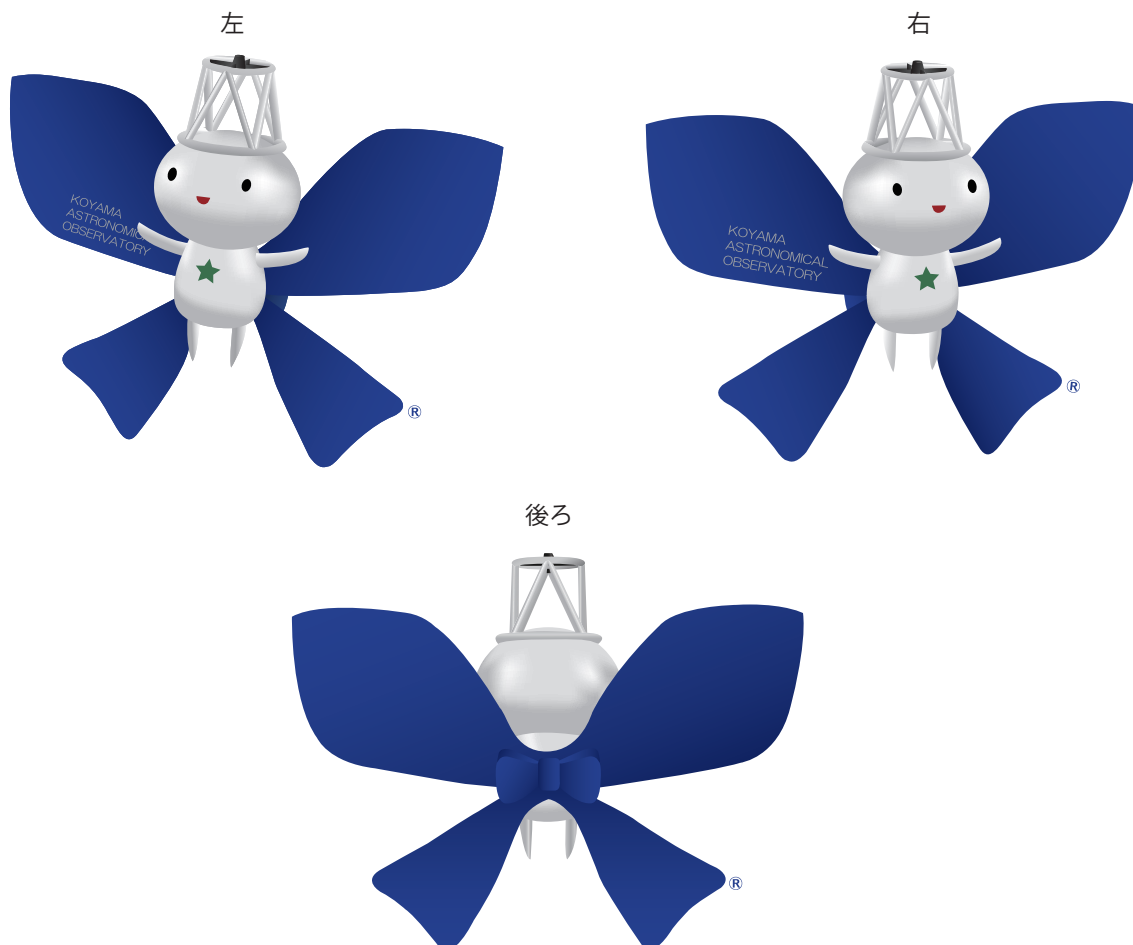


基本デザイン

ほしみ〜るちゃん®の基本となるデザインは以下のとおりです。

この他に、様々なポーズ、表情をしているデザインもあり、それらを使用することもできます。

詳しくは、「デザインパターン」をご覧ください。



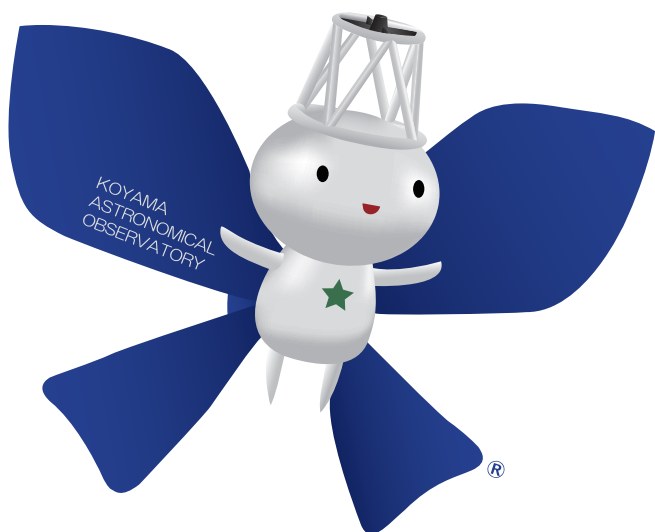
カラー

キャラクターの使用色については以下のとおりです。使用の際は、規定通りに表現してください。

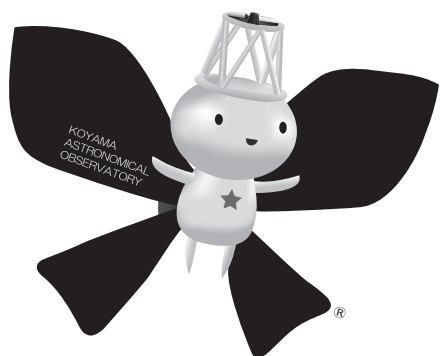
※星（胸元）のカラーに関して…キャラクター性を損なわない範囲であれば、規定色以外の色を使用して頂くことができます。

詳しくは「禁止事項」をご覧ください。

カラー



グレースケール



プロセスカラー

| 指定色 | C | M | Y | K |
|---------|------|------|-----|-----|
| 羽（ベース） | 100% | 90% | 10% | 0% |
| 体（ベース） | 2% | 2% | 2% | 15% |
| 帽子（ベース） | 2% | 2% | 2% | 34% |
| 口 | 38% | 100% | 98% | 14% |
| 目 | 93% | 88% | 89% | 80% |
| 星（胸元） | 79% | 45% | 80% | 12% |

| | | | | |
|--|-----|-----|------|-----|
| | 0% | 73% | 24% | 0% |
| | 90% | 30% | 13% | 30% |
| | 90% | 30% | 80% | 0% |
| | 0% | 0% | 100% | 0% |
| | 0% | 35% | 85% | 0% |
| | 90% | 71% | 13% | 30% |
| | 59% | 0% | 100% | 0% |
| | 13% | 30% | 13% | 0% |
| | 0% | 90% | 73% | 0% |

| | | | | |
|-----------|----|----|----|------|
| 羽 | | | | |
| 口 | | | | |
| 目 | | | | |
| 帽子上部（ベース） | 0% | 0% | 0% | 100% |
| 星（胸元） | | | | |
| 体（ベース） | 0% | 0% | 0% | 16% |
| 帽子（ベース） | 0% | 0% | 0% | 36% |

黒：K 100% 白：K 0%

最小使用サイズ

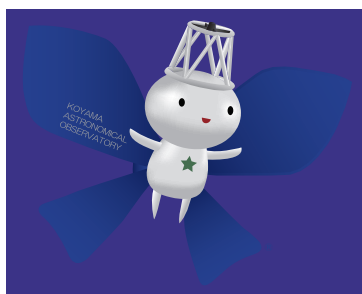
キャラクターの視認性を確保するため、右図のように最小サイズを定めます。
キャラクターの視認性を損なうため、規定以下のサイズは使用しないでください。



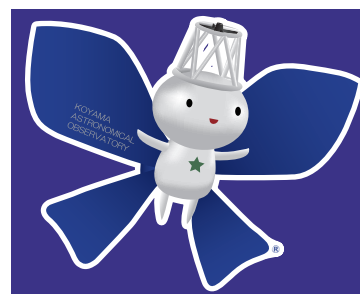
背景色

背景色に同系色を使用する場合や、キャラクターの判別が難しくなるような複雑な背景は、
キャラクターの視認性を妨げますので、必ず 1pt 以上の白線でキャラクターに縁取りをしてください。

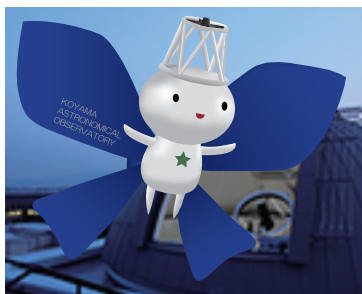
✗ 悪い例



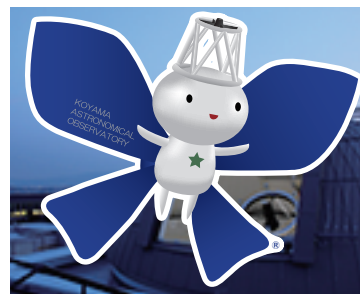
○ 良い例



✗ 悪い例



○ 良い例



禁止事項

- ・【羽、体、帽子、目、口】・・・規定されている色以外を使用してはいけません。
- ・【星（胸元）】・・・状況に応じ、キャラクター性を損なわない範囲でのみ、色変更を許可します。
- ・許可なくデザインの一部を変更したり、省略して使用することはできません。
- ・比率・バランスを変更してはいけません。
- ・文字及び図柄をキャラクターの上に重ねたりしてはいけません。



色の変更



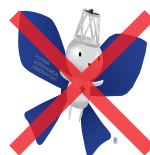
星の色の変更



デザインの変更・省略



比率の変更



バランスの変更

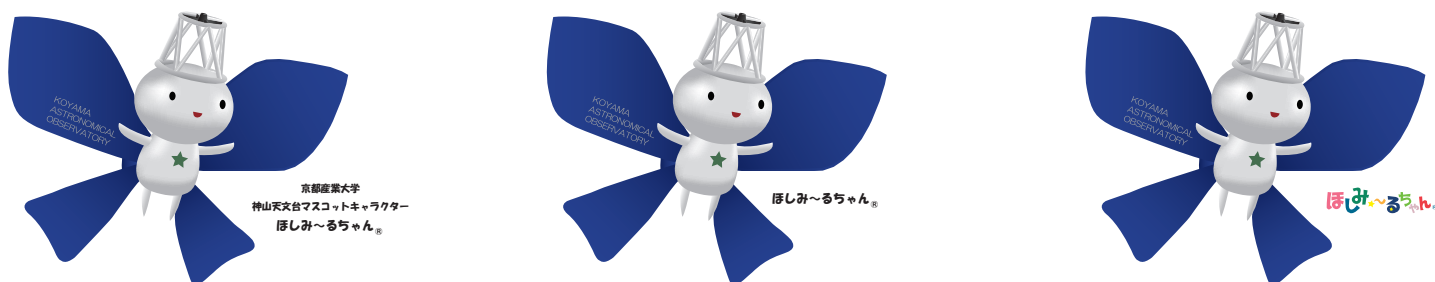


文字・図形の上乗せ

表記について

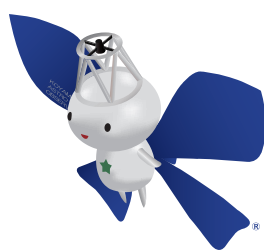
マスコットキャラクターを使用する場合、必ず「京都産業大学 神山天文台マスコットキャラクター ほしみ〜るちゃん[®]」と表記してください。その際、できるだけキャラクターの近くに表記してください。スペースの関係上難しい場合は「ほしみ〜るちゃん[®]」、ほしみ〜るちゃん[®] ロゴの使用も可とします。
※フォントの指定はありませんが、ゴシック系フォントの使用を推奨します。
※ほしみ〜るちゃん[®]は学校法人 京都産業大学の登録商標です。(登録番号第 5639928 号、第 5369929 号)

表記例

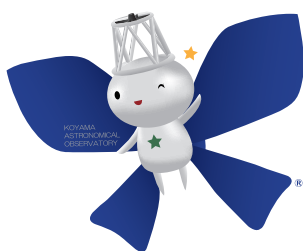


デザインパターン

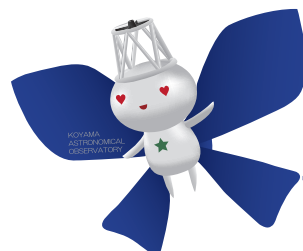
基本ポーズの他に、様々な表情、ポーズがあります。パターンは今後も増やしていく予定です。キャラクターの使用用途に応じて、どうぞご自由にお使いください。



左ななめ下



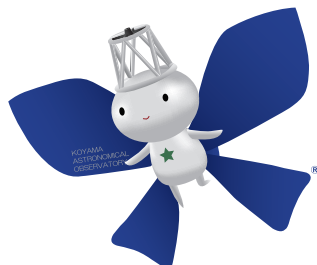
ウインク



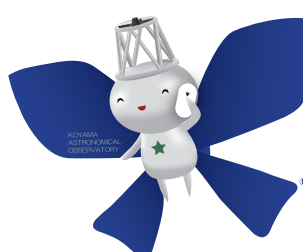
メロメロ



右ななめ下



にっこり



電話



左ななめ上

本ガイドラインご使用上のお問合せ、デザイン制作において判断が困難な場合は、下記までご連絡ください。
また、印刷物・WEB等の制作の際には、指定データをご使用ください。
データの入手についても、下記までお問い合わせください。

●マスコットの使用に関するお問い合わせ

京都産業大学 神山天文台

(窓口取扱時間：月～金 9：00～16：30 土曜日 14：00～20：00【※休館日を除く】)

TEL：075-705-3001 HP：<https://www.kyoto-su.ac.jp/observatory/>

★マスコットを使用された場合は、必ずご連絡頂きますようお願いいたします。