



京のおもてなし

都タクシー株式会社

経営学部 1年次 鈴鹿 瑛平

目次

- **会社概要**
- **タクシー業界に対するイメージ**
- **都タクシーの魅力**
- **社長さんについて**
- **都タクシーの考え**
- **総括**

会社概要

本社住所：京都市南区上鳥羽塔ノ本30-2

代表者：筒井基好

設立：1940年（昭和15年）。

社員数：700名

**事業所：上鳥羽営業所（本社）、
向日町営業所、長岡営業所、山崎営業所、
観光バス事業部**



私のタクシー業界に対するイメージ

男社会？

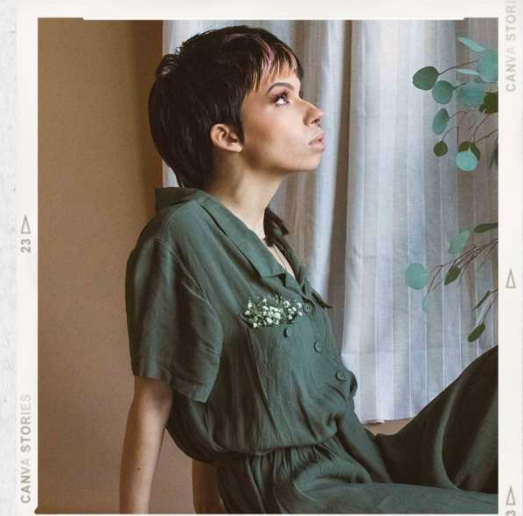
古き伝統がありそう？

雰囲気暗そう？

給料安そう？

乗務員手不足？

二種免許が大変？



都タクシーの魅力

子育てタクシーの実施！

車両を大切に！

社員さんが同じ目標！

公共交通機関としての役割を考えてる！

利他の心を大切に！

風通しのよい雰囲気！

社長さんについて



京都府タクシー協会の会長を務められている。



タクシー業界を変えたい！

具体的には、、、

運賃改定、古い体質からの脱却



タクシー業界の地位を向上させたい！

都タクシーの考え方

仕事の生産性を高めることで、

従業員の給料を増やしたい！

そのために、
社長さんが京都府タクシー協会会長に就任し運賃改定など、

従業員のための後方支援に力を入れている！

(例) 運賃改定により乗務員さんの年収が改定前と比べ**14.95%up!!**

よって平均年収の458万円に近づく！

総括

自社の利益だけでなく、業界全体のことを考えていると感じた。

乗務員さんの給料アップのために、後方支援に力を入れた。

従業員さんが社長さんを信頼し、尊敬しているなと感じた。それゆえ社員さんが皆同じ方向に進んでいると感じた。