



彌榮自動車株式会社



京都産業大学 経営学部 マネジメント学科 尾崎弘美

会社概要

- 👉 創業1917年5月10日
- 👉 従業員数783名
- 👉 7業種16社へと展開

目的：京都に地域貢献

地元の方を
第一優先に考え
京都の伝統文化を
発信する

公共交通

タクシー・ハイヤー事業
観光バス事業

路線バス事業

自家用車
自動車ディーラー事業

TOYOTA 京都トヨタ
NetZ ネット33アサカ

不動産事業 所有者の立場で地域まちづくりに参画

引用元：熊谷様からの実習資料にて

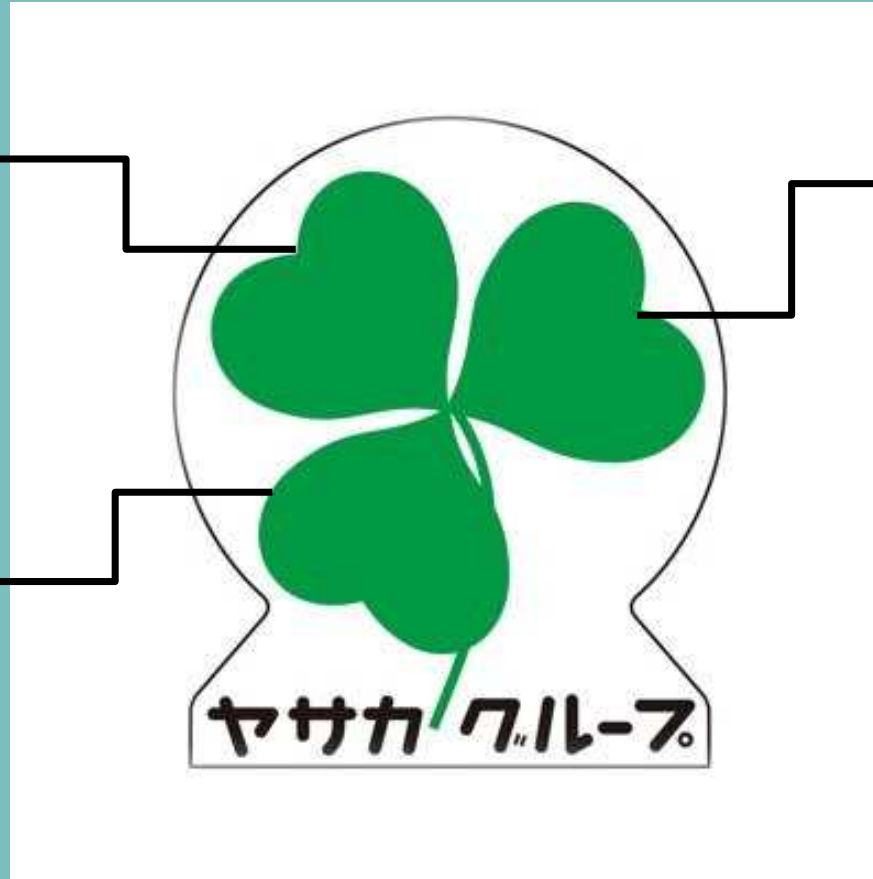
シンボルマークの意味

信頼

質の良いサービスを
継続して提供することで
彌榮としての**信頼**を築いていく

快適

目的地までに向かう間の
車内での**快適**さ



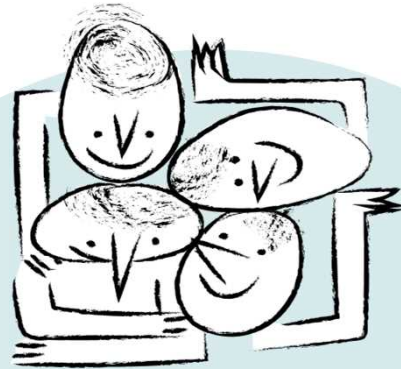
安全

安全にお客様を
目的地までお届けする

働く場としての魅力その①



幅広い年齢層の方が働いている
上は70代から下は20代まで
皆さん仲が良い！！



コミュニケーションを大切に

自分自身の意見や価値観、考え方を
尊重し合える環境
話しやすい環境
受け入れてくれる環境



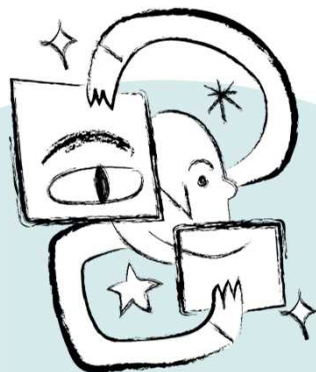
一番大切にしていることは
しっかり自分の言葉で伝える



働く場としての魅力その②



運転が優れている点を活かして
ドライバーの教育現場に！！



職場に存在意義を見出す

自分自身の趣味や特技を
仕事に活かすことができる
働きがいを見出すことができる



歴史好きな点から
京都の街づくりに参入し、
地元の方との繋がりもつくった！！



働く場としての魅力その③

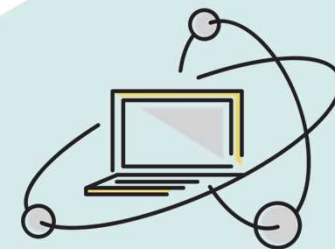


多様な人材を
採用していく



採用に力を！！

何百年と続く企業にしていくため、
彌榮自動車の未来を作っていく
人材を見極め採用を行う

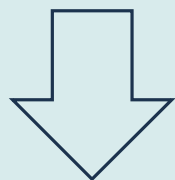


オウンドメディアを活用し、
採用情報を掲載



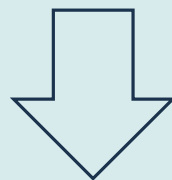
何年先も続く企業を目指し 働きやすい環境づくりを！！

テナント事業などで
資産を形成しているため、
社会変化に対応しやすい



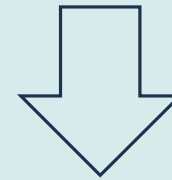
安定している会社

新たな事業を
挑戦する意欲と好奇心



時代に対応した経営

福利厚生
の
充実性・柔軟性・自由性



**今後の
多様な人材に向けた
対策へ期待**

ご清聴ありがとうございました



彌榮自動車株式会社

人事部

江畑明宏様

木村樹里様

岡本光紘様

不動産事業部

熊谷保様

その他社員の皆様

ご協力いただき誠にありがとうございました！