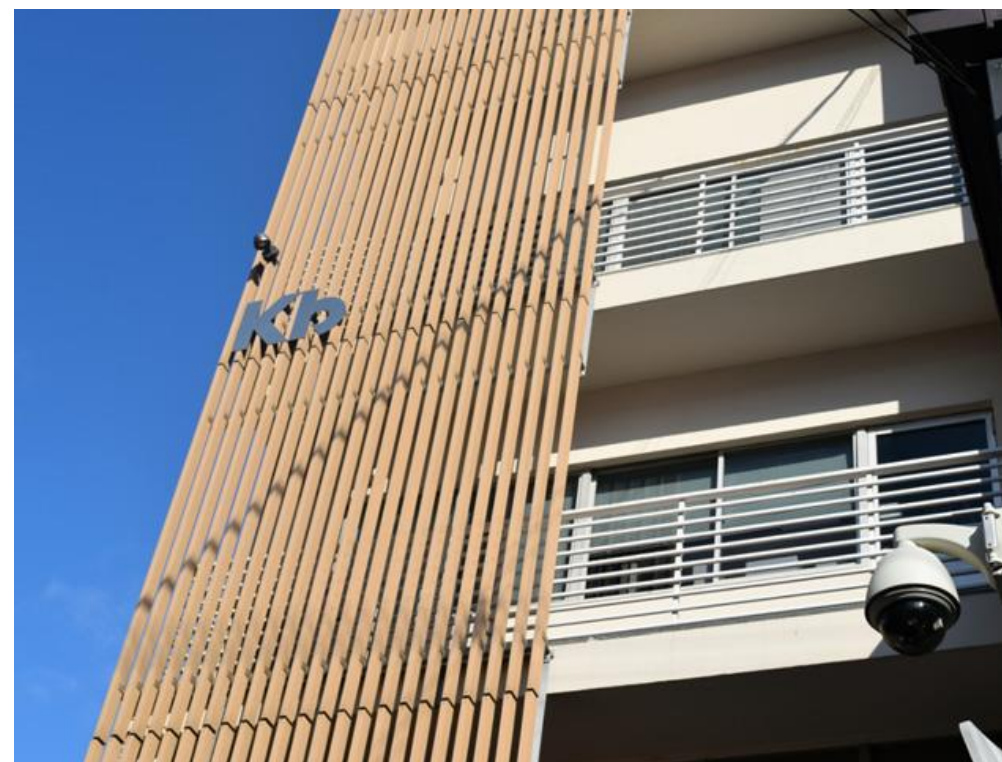




Kb Device

株式会社 ケービデバイス



理学部 2年 鈴木 康一郎

目次



① 会社概要

④ 働く場としての魅力

② 経営理念

⑤ まとめ

③ サービス

⑥ 心に残った言葉



① 会社概要



商号	株式会社ケービデバイス
設立	2000年(平成12年)11月21日
資本金	1億円
代表取締役	高杉 政臣
社員数	従業員数 47名 総合防犯設備士 1名 防犯設備士 19名
本社住所	〒600-8086 京都府京都市下京区松原通東洞院 東入本燈籠町22番地2 kbビル TEL.075-354-3372 FAX.075-354-3382 Mail : info@kbdevice.com



② 経営理念

『挑戦する企業』

- ・ チャレンジしての失敗はOK！
- ・ 現状に満足しない！成功事例にとらわれない！

常に改善・改革

③ サービス



みまもりサービス
あんしん君

『KB』は
プレミアム！

5年も保証するぜ

常に改善・改革





④ 働く場としての魅力

- 情報共有

職務等級や目標など

常に改善・改革

- 面談

年に4回、評価や目標についての話

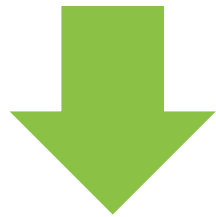
- 目安箱

担当役員が答えて全社員に共有、全社の目標になることも

⑤ まとめ

ケービデバイスのここがいい！

- ・常に**挑戦**している
- ・必要な情報は**見える化**



仕事が**好き**になる！



⑥ 心に残った言葉



社会に正解はない！