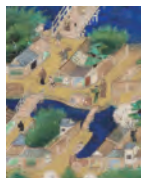


展示・講座の予定 —2023年度—

第27回企画展「京の河川絵図～水とくらし～」

2023年5月22日(月)～7月8日(土)

京都産業大学が所蔵している京を流れる鴨川・高瀬川・桂川などの河川絵図を取り上げ、川と人との関わりについてご紹介します。



高瀬川図屏風(部分)
廣誠院蔵

同時開催
①ミニ展示「^{ありもちありも}有持有百のドローイングとシュルレアリスム」
②写真展「930年目の賀茂競馬」
③所蔵品展「くらしの中の祈り」
2023年9月20日(水)～10月7日(土)



- ①ドローイング作家 有持有百の作品とシュルレアリスムの「甘美な死骸」とを比較・展示して、それぞれの特徴を浮かび上がらせてます。
- ②今年の賀茂競馬について取材写真を通じてご紹介します。
- ③学芸員資格の取得を目指す実習生の成果を含めた所蔵品の展示です。

【重要なお知らせ】2023年10月8日より、おすびわざ館の工事のため、ギャラリーは休館いたします。次年度以降の展示にご期待ください。



————— ギャラリー外で各種イベントを開催します —————

京都・大学ミュージアム連携 合同展 「古都の暮らし—大学コレクションから」に出展



2023年11月10日(金)～12月17日(日)

みやこめっせ地下1階 WEST SQUARE Window Gallery にて

京都産業大学ギャラリー公開講座 ※講師は当館学芸員

臨地講演①「鈴木康久教授と歩く京の河川—鴨川・高瀬川—」

2023年10月8日(日) 特別講師：鈴木康久教授 講師：浅子里絵

臨地講演②「京都・能楽ゆかりの地をめぐる」

2023年12月9日(土) 講師：柳瀬美紀

臨地講演③「魚山声明の地を訪ねる—京都・大原東部の僧坊—」

2024年3月9日(土) 講師：浅子里絵

講演会①「京都と宣教師—絵画資料が伝える都の南蛮文化—」

2024年1月13日(土) 講師：三木沙友理

講演会②「京都の寺社参詣—室町時代の公家の生活と信仰—」

2024年2月3日(土) 講師：川嶋美貴子

現地を歩きます

キャンパスプラザ
京都にて開催

※ギャラリーカレンダー及び展示・講座の詳細は、
Webサイトをご確認ください。

<https://www.kyoto-su.ac.jp/facilities/musubiwaza/>



京都産業大学ギャラリーカレンダー

2023年4月

| 日 | 月 | 火 | 水 | 木 | 金 | 土 |
|----|----|----|----|----|----|----|
| | | | | | | 1 |
| 2 | 3 | 4 | 5 | 6 | 7 | 8 |
| 9 | 10 | 11 | 12 | 13 | 14 | 15 |
| 16 | 17 | 18 | 19 | 20 | 21 | 22 |
| 23 | 24 | 25 | 26 | 27 | 28 | 29 |
| 30 | | | | | | |

2023年5月

| 日 | 月 | 火 | 水 | 木 | 金 | 土 |
|----|----|----|----|----|----|----|
| | 1 | 2 | 3 | 4 | 5 | 6 |
| 7 | 8 | 9 | 10 | 11 | 12 | 13 |
| 14 | 15 | 16 | 17 | 18 | 19 | 20 |
| 21 | 22 | 23 | 24 | 25 | 26 | 27 |
| 28 | 29 | 30 | 31 | | | |

2023年6月

| 日 | 月 | 火 | 水 | 木 | 金 | 土 |
|----|----|----|----|----|----|----|
| | | | | 1 | 2 | 3 |
| 4 | 5 | 6 | 7 | 8 | 9 | 10 |
| 11 | 12 | 13 | 14 | 15 | 16 | 17 |
| 18 | 19 | 20 | 21 | 22 | 23 | 24 |
| 25 | 26 | 27 | 28 | 29 | 30 | |

2023年7月

| 日 | 月 | 火 | 水 | 木 | 金 | 土 |
|----|----|----|----|----|----|----|
| | | | | | | 1 |
| 2 | 3 | 4 | 5 | 6 | 7 | 8 |
| 9 | 10 | 11 | 12 | 13 | 14 | 15 |
| 16 | 17 | 18 | 19 | 20 | 21 | 22 |
| 23 | 24 | 25 | 26 | 27 | 28 | 29 |
| 30 | 31 | | | | | |

2023年8月

| 日 | 月 | 火 | 水 | 木 | 金 | 土 |
|----|----|----|----|----|----|----|
| | | 1 | 2 | 3 | 4 | 5 |
| 6 | 7 | 8 | 9 | 10 | 11 | 12 |
| 13 | 14 | 15 | 16 | 17 | 18 | 19 |
| 20 | 21 | 22 | 23 | 24 | 25 | 26 |
| 27 | 28 | 29 | 30 | 31 | | |

2023年9月

| 日 | 月 | 火 | 水 | 木 | 金 | 土 |
|----|----|----|----|----|----|----|
| | | | | | 1 | 2 |
| 3 | 4 | 5 | 6 | 7 | 8 | 9 |
| 10 | 11 | 12 | 13 | 14 | 15 | 16 |
| 17 | 18 | 19 | 20 | 21 | 22 | 23 |
| 24 | 25 | 26 | 27 | 28 | 29 | 30 |

2023年10月

| 日 | 月 | 火 | 水 | 木 | 金 | 土 |
|----|----|----|----|----|----|----|
| 1 | 2 | 3 | 4 | 5 | 6 | 7 |
| 8 | 9 | 10 | 11 | 12 | 13 | 14 |
| 15 | 16 | 17 | 18 | 19 | 20 | 21 |
| 22 | 23 | 24 | 25 | 26 | 27 | 28 |
| 29 | 30 | 31 | | | | |

2023年11月

| 日 | 月 | 火 | 水 | 木 | 金 | 土 |
|----|----|----|----|----|----|----|
| | | | 1 | 2 | 3 | 4 |
| 5 | 6 | 7 | 8 | 9 | 10 | 11 |
| 12 | 13 | 14 | 15 | 16 | 17 | 18 |
| 19 | 20 | 21 | 22 | 23 | 24 | 25 |
| 26 | 27 | 28 | 29 | 30 | | |

2023年12月

| 日 | 月 | 火 | 水 | 木 | 金 | 土 |
|----|----|----|----|----|----|----|
| | | | | | 1 | 2 |
| 3 | 4 | 5 | 6 | 7 | 8 | 9 |
| 10 | 11 | 12 | 13 | 14 | 15 | 16 |
| 17 | 18 | 19 | 20 | 21 | 22 | 23 |
| 24 | 25 | 26 | 27 | 28 | 29 | 30 |
| 31 | | | | | | |

2024年1月

| 日 | 月 | 火 | 水 | 木 | 金 | 土 |
|----|----|----|----|----|----|----|
| | 1 | 2 | 3 | 4 | 5 | 6 |
| 7 | 8 | 9 | 10 | 11 | 12 | 13 |
| 14 | 15 | 16 | 17 | 18 | 19 | 20 |
| 21 | 22 | 23 | 24 | 25 | 26 | 27 |
| 28 | 29 | 30 | 31 | | | |

2024年2月

| 日 | 月 | 火 | 水 | 木 | 金 | 土 |
|----|----|----|----|----|----|----|
| | | | | 1 | 2 | 3 |
| 4 | 5 | 6 | 7 | 8 | 9 | 10 |
| 11 | 12 | 13 | 14 | 15 | 16 | 17 |
| 18 | 19 | 20 | 21 | 22 | 23 | 24 |
| 25 | 26 | 27 | 28 | 29 | | |

2024年3月

| 日 | 月 | 火 | 水 | 木 | 金 | 土 |
|----|----|----|----|----|----|----|
| | | | | | 1 | 2 |
| 3 | 4 | 5 | 6 | 7 | 8 | 9 |
| 10 | 11 | 12 | 13 | 14 | 15 | 16 |
| 17 | 18 | 19 | 20 | 21 | 22 | 23 |
| 24 | 25 | 26 | 27 | 28 | 29 | 30 |
| 31 | | | | | | |

10月8日以降、年度内は休館します。

○=公開講座、■=みやこめっせへの出展日(裏面参照)

※ ■=10:00~16:30開館、■=13:00~16:30開館(いずれも受付は16:00まで)

□=閉館日 / ■・■=企画展、■=所蔵品展等3展同時開催(裏面参照)